

URBATERRA

Agitateurs d'espaces urbains



PRÉSENTATION ET RÉFÉRENCES

PAYSAGISTE - CONCEPTEUR
URBANISME
INGÉNIERIE VRD

L'AGENCE

RAISON SOCIALE : URBATERRA

STATUT : SARL au capital de 4 000 €

N° SIRET : RCS Angers 790 863 419 00020

CODE NAF : 7112B

TVA : FR 48 790 863 419

SIÈGE SOCIAL : 46, rue Jean Bodin
49000 Angers

TÉL. : 02 52 35 02 15

MAIL : contact@urbaterra.fr

SITE INTERNET : www.urbaterra.fr

CERTIFICATIONS

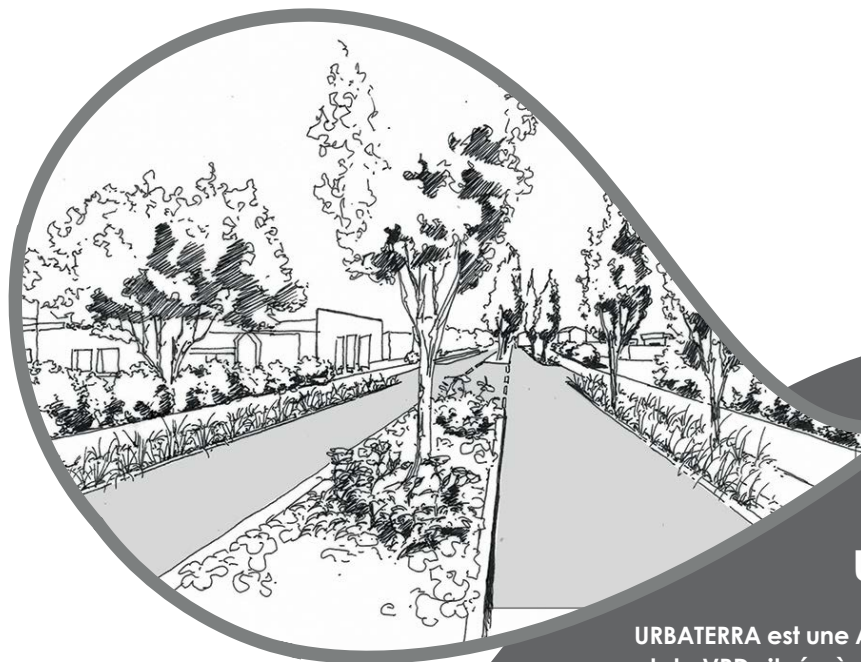


OPQIBI n°0702 > ETUDE PAYSAGERE

OPQIBI n°1811 > INGENIERIE VRD

CERTIFICAT N°20 06 4008 du 01/06/2023

www.opqibi.com/fiche.php?id=4274



URBATERRA C'EST :

URBATERRA est une Agence de Paysage, d'Urbanisme et de VRD située à Angers. Elle est née de la volonté d'associer la sensibilité esthétique du Paysage à la technique brute de l'ingénierie des Voiries et Réseaux Divers.

Grâce à notre expertise interdisciplinaire, nous proposons aux maîtrises d'ouvrage des solutions globales issues d'une synthèse entre les choix de conception et les contraintes techniques, pour aboutir à l'aménagement durable de leur projet.

En 10 ans d'existence, URBATERRA a pu démontrer sa capacité à gérer des projets complexes, garantissant le respect des contraintes de territoire et la satisfaction de ses clients. Convaincus de l'importance du collectif dans la réussite de leurs projets, nous les accompagnons aussi bien sur la maîtrise d'oeuvre que sur l'assistance à la maîtrise d'ouvrage. L'agence mène vos projets de l'étude de faisabilité à la réalisation, en créant des synergies avec des partenaires compétents dans les domaines de l'aménagement.

LES SERVICES PROPOSÉS

URBATERRA vous propose un accompagnement personnalisé tout au long de votre projet.

QUI ?

Une Agence de Paysagiste Concepteur, Urbanisme et ingénierie VRD, spécialisée en maîtrise d'oeuvre.

QUOI ?

Nous travaillons sur l'ensemble des aménagements extérieurs, y compris en souterrain.

POUR QUI ?

Les maîtrises d'ouvrage publiques et privées.

AVEC QUI ?

Architectes, bureaux d'études fluides, structure, hydrauliciens, éclairagistes, géomètres ...



PAYSAGE

Diagnostic phytosanitaire
Conception paysagère
Valorisation des espaces
Génie végétal
Suivi de chantier

URBANISME

Analyse, faisabilité urbaine
Urbanisme opérationnel
Permis d'Aménager



INGÉNIERIE VRD

Infrastructure réseaux
Conception voirie
Dimensionnement
Gestion hydraulique
Suivi de chantier

AUTRES MISSIONS

Assistance à Maîtrise d'Ouvrage(AMO)
Diagnostic réseaux
Formation / Conseil



DÉMARCHE RESPONSABLE

Inspirée par l'Économie Sociale et Solidaire et engagée dans un processus d'amélioration continue, URBATERRA trouve un équilibre pour concilier **valeurs sociales, performance économique et écoresponsabilité**. Elle est avant tout une **agence de conseil à dimension humaine**, qui donne une grande importance au dialogue et met la collaboration au coeur du projet.

C'est aussi un esprit curieux, en **recherche perpétuelle de solutions intelligentes** :

- **Humain** : valorisation des salaires, mise en place de bonnes conditions de travail, implication dans l'entreprise, transparence, formation continue des collaborateurs, etc.
- **Économie** : prestations au prix juste, redistribution des bénéfices, etc.
- **Écoresponsabilité** : utilisation de matériaux recyclés, alimentation Bio, etc.

Riches de notre expérience et de nos compétences, nous exprimons nos convictions en développant

des **projets durables et ancrés dans le territoire** à toutes échelles. Nous revendiquons notre volonté d'être des **intervenants de terrain**, proches des attentes des collectivités et des concitoyens et répondant aux besoins présents tout en réfléchissant le projet sur le long terme.

En gage de qualité, **l'agence a également obtenu les qualifications OPQIBI en Voirie et Réseaux Divers et Études paysagères**, preuve de son savoir-faire et de ses compétences solides dans les deux domaines cités.



L'ENTREPRISE

- Privilégier bien-être et confort des salariés,
- La formation continue de nos équipes,
- Un choix responsable de nos consommables (recyclés, d'origine naturelle ou biologiques),
- Des déplacements réfléchis dans leur usage et limités dans leur nombre,
- Une gestion raisonnée.



LA CONCEPTION

- Échanges et concertation,
- Intégration du projet dans son environnement,
- Mise en avant du savoir-faire et de la production locale,
- Prise en compte des modes de gestion différenciées,
- Le réemploi des matériaux du site,
- Durabilité des matériaux et des végétaux,
- Approche technique cohérente et réfléchie.



LE CHANTIER

- Un CCTP détaillé et précis,
- Une gestion des déchets réfléchie,
- La sécurité des chantiers,
- La gestion des nuisances.

L'ÉQUIPE



MANUEL THÉBAULT

Co-gérant Associé

Concepteur Paysagiste
Technicien VRD confirmé
Fondateur d'Urbaterra
Réfèrent Paysage et VRD



MILÈNE GUILLET

Co-gérante Associée

Ingénieur spécialisée
Urbanisme et VRD
Réfèrent Urbanisme et VRD



LUCILE FAU

Paysagiste Concepteur
Chargée de Projets Paysage



MAËLO RIPOCHE

Dessinateur paysagiste
Chargé de Projets Paysage et
VRD



YOUN-SUK CISILOTTO

Dessinateur projeteur
Chargée de Projets VRD et
Paysage



AMANDINE LE NORMAND

Urbanisme et Aménagements
Chargée de Projets VRD et
Paysage



MATHILDE DOLAY

Responsable administrative
et financière



MANUEL THÉBAULT

Co-gérant associé

Formé en paysage à l'Ecole Supérieure d'Agricultures d'Angers, Manuel possède également plus de quinze années d'expérience en VRD, acquises au sein de bureaux d'études techniques.

C'est cette double compétence qu'il valorise depuis la création d'Urbaterra en 2013, apportant à chacun de nos projets d'aménagement un souci permanent d'esthétisme et de technique.

EXPÉRIENCES PROFESSIONNELLES

Urbaterra (49)

Agence de Paysage, d'Urbanisme et d'ingénierie VRD
Concepteur Paysagiste- Technicien VRD confirmé - Référent Paysage et VRD
Administration et gestion financière de l'agence
AMO et Faisabilité
Conception de projets VRD et paysage
Suivi de chantier, maîtrise d'oeuvre

Depuis 2013

Cabinet Branchereau (49)

Bureau d'Etudes VRD
Chargé d'études VRD
Réalisation d'études de l'Esquisse au DCE
Animation de réunions d'études
Réalisation des plans (DAO) et de supports de communication (PAO)
Rédaction des pièces écrites techniques (Estimation, DPGF, CCTP, DQE, BPU, DOE)

2010- 2012

Techni'cité (91)

Bureau d'Etudes Techniques en Paysage, VRD et terrains sportifs
Technicien d'études, paysage VRD et terrain de sport
Réalisation d'études de l'Esquisse au DCE
Réalisation des plans (DAO) et de supports de communication (PAO)
Rédaction des pièces écrites techniques (Estimation, DPGF, CCTP, DQE, BPU, DOE)
Établir, gérer et récolter les demandes de renseignement

2006- 2010

FORMATION

ESA - Ecole Supérieure d'Agricultures

BTS par alternance, Option Aménagement paysager

2004- 2006

Lycée Agricole « le Fresno »

BAC Professionnel, Option Travaux paysagers

2002- 2004

François Tavernier (49)

Bureau d'Etudes en aménagements urbains et paysagers
Paysagiste (apprenti)
Participation aux études à tous les stades (de l'Esquisse à l'AOR)
Réalisation informatique des plans et métrés (DAO) et de supports de communication (PAO)

2004- 2006

La Suze VRD (72)

Bureau d'Etudes VRD
Aide familiale
Réalisation de relevés topographiques
Réalisation d'implantations
Aide à la conception des projets de voirie
Apport de la compétence « Paysage »

1998- 2002



MILÈNE GUILLET

Co-gérante associée

Ingénieur Géomètre depuis 2011, Milène s'est ensuite spécialisée en urbanisme. Ses compétences lui permettent d'appréhender toutes les problématiques d'un projet urbain en termes de topographie, d'urbanisme, et de VRD.

Elle est en charge des projets d'urbanisme et VRD chez Urbaterra depuis début 2017 et devient associée co-gérante en 2018.

EXPÉRIENCES PROFESSIONNELLES

Urbaterra (49)

Depuis début 2017

Agence de Paysage, d'Urbanisme et d'ingénierie VRD

Ingénieur spécialisée en Urbanisme et VRD - Référente Urbanisme et VRD

Responsable de production

AMO, Diagnostic et Faisabilité, Aménagement urbain, Conception et Autorisation d'urbanisme

Études techniques VRD, Maquettes BIM, Suivi de chantier

Air&Géo (49)

2011 - 2016

Géomètres-Experts

Ingénieur Géomètre, VRD - Urbaniste

Faisabilités urbanistiques, techniques et financières

Dossier de permis d'aménager, Études réglementaires,

Études VRD, Aménagement urbain

Dossier d'Arpentage Numérique, Certificat d'urbanisme, Déclaration préalable

S.C.P. Chauveau et Associés (49)

2011

Géomètres-Experts

Stage de fin d'études

Dossier de copropriété

C.N.R.S (Ouzbekistan)

2010

Mission archéologique franco-ouzbek

MAFANAC

Topographe

Levé microtopographique d'une zone désertique et de structures caractéristiques

Traitement des données et réalisation de plans topographiques et du site fouillé

FORMATION

Formation Participation citoyenne

2024

Impulser la participation citoyenne dans un projet d'aménagement durable

Formation COVADIS

2023

Perfectionnement VRD

Formation Aménagement Urbain

2021

Aménagement de la voirie urbaine

Formation Gestion de l'eau

2021

Bassins et techniques alternatives

Formation Urbanisme (Elegia)

2016

Urbanisme opérationnel

Ordre des Géomètres-Experts

2011 - 2014

Validation du stage d'expertise au sein du cabinet Air&Géo

École Supérieure des Géomètres et Topographes

2008 - 2011

Ingénieur Géomètre, Topographie, Géomatique, S.I.G., Foncier, Urbanisme, VRD

Université du Maine-Le Mans-Laval

2006 - 2008

Deug e2i, Mathématiques - Physique



LUCILE FAU

Chargée de projets Paysage et VRD

À la suite d'une classe préparatoire aux grandes écoles CPGE, Lucile entre à l'InstitutAgro Rennes-Angers et y obtient son Titre de Paysagiste Concepteur.

Tout juste diplômée Lucile rejoint Urbaterra en Novembre 2024 en tant que chargée de projets Paysage et VRD.

EXPÉRIENCES PROFESSIONNELLES

Urbaterra (49)

Depuis Novembre 2024

Agence de Paysage, d'Urbanisme et d'ingénierie VRD

Paysagiste Concepteur

Études et conceptions paysagères, perspectives à la main et infographies

Réalisation d'études d'esquisse et de conception, palettes végétales

Montage de permis d'aménager

Participation aux études et réponses aux appels d'offre

Potag'Home (49)

Mars - Août 2024

Entreprise de conception et réalisation

de paysages comestibles

Stage de fin d'études

Conception de projets

Réalisation de plans techniques et de chiffrages

Réalisation de chantiers

Participation à des ateliers potagers

Atlantic Paysages (56)

Mai - Juillet 2023

Bureau d'études Paysage et Urbanisme

Stage en bureau d'études

Réalisation de mémoires techniques

Analyse des documents du DCE (CCTP, DQE, RC,...),

demande fournisseurs

Bantry House and Garden (IRLANDE)

Juin - Août 2022

Entreprise de travaux paysagers

Stage ouvrier à l'étranger

Entretien des jardins

FORMATION

L'institut Agro - Agrocampus Ouest d'Angers

2020 - 2024

Diplôme d'ingénieur en paysage : Spécialité Paysage,

Spécialisation Paysage : Opérationnalité et Projet

Titre de Paysagiste Concepteur

Classe préparatoire au grandes écoles CPGE

2018 - 2021

Filière BCPST (Biologie, chimie, Physique et Sciences de la Terre)

Lycée Albert Schweitzer Le Raincy

Admise au concours AGRO



YOUN-SUK CISILOTTO

Chargée de projets VRD et Paysage

Après l'obtention de son diplôme d'architecte d'intérieur en Corée du Sud, Youn-Suk a travaillé pendant près de 10 ans dans divers cabinets de ce même domaine à Séoul.

Elle arrive en France en 2013 puis suit en 2022 une formation de technicienne d'études en bâtiment au GRETA d'Angers. Elle intègre l'équipe d'Urbaterra en mars 2024 en tant que chargée de projets VRD et Paysage.

EXPÉRIENCES PROFESSIONNELLES

Urbaterra (49) Depuis Mars 2024

Agence de Paysage, d'Urbanisme et d'ingénierie VRD
Dessinateur projeteur
Assistance des chargés de projets / d'études dans la réalisation des documents graphiques
Participation aux études et montage 3D

Athex (49) Octobre 2023

Atelier de menuiserie
Stagiaire - 2 semaines
Esquisse d'aménagement d'une clinique vétérinaire

TERRIEN ARCHITECTES (49) Février et Avril 2023

Cabinet d'architecture
Stagiaire - 4 semaines
Réalisation de plans, montages 3D, permis de construire

TERRIEN ARCHITECTES (49) Juin 2022

Cabinet d'architecture
Stagiaire - 1 semaine

FORMATION

Formation Indesign 2024

Les bonnes pratiques du logiciel

GRETA Octobre 2022 - Juin 2023

Titre professionnel de technicien d'études de bâtiment en dessin de projet

GRETA Janvier 2022 - Juillet 2022

Apprentissage approfondi du français et de la bureautique appliquée au monde du travail

YI ARCHITECTURE & INTERIOR (Séoul) 2009 - 2013

Cabinet d'architecture d'intérieur
Concepteur de projets d'architecture d'intérieur
Aménagement de cliniques, maisons, cafés, restaurants...

RAY DESIGN WORKS (Séoul) 2007 - 2009

Cabinet d'architecture d'intérieur
Concepteur de projets d'architecture d'intérieur
Aménagement de maisons, amphithéâtres, bars et restaurants

IDC (Séoul) 2006 - 2007

Cabinet d'architecture d'intérieur
Concepteur de projets d'architecture d'intérieur
Participation à des concours de sélection architecturale d'intérieur

NEW EYE (Séoul) 2005 - 2006

Cabinet d'architecture d'intérieur
Concepteur de projets d'architecture d'intérieur
Aménagement des magasins d'électronique Sony et LG

Université de Kyungwon Février 2003

Seongnam (Corée du Sud)
BTS d'Architecture d'intérieur

Lycée féminin de Mirim Février 1999

Séoul (Corée du Sud)
Baccalauréat



MAËLO RIPOCHÉ

Chargé de projets Paysage et VRD

Après l'obtention de son BTS en Aménagement Paysager au lycée Le Fresne, Maëlo intègre l'équipe d'Urbaterra pour poursuivre ses études par alternance en licence professionnelle infographie paysagère à l'École Supérieure d'Agricultures d'Angers. Il devient en septembre 2024 chargé de projets Paysage et VRD.

EXPÉRIENCES PROFESSIONNELLES

Urbaterra (49) Août 2023 - 2024

Agence de Paysage, d'Urbanisme et d'ingénierie VRD
Technicien Paysagiste
Réalisation de plans et d'esquisses
Réalisation de documents graphiques divers
Suivi de projets - analyse des offres
Participation aux études et réponse aux appels d'offre

Urbaterra (49) Août 2024 - Décembre 2024

Agence d'aménagement VRD et Paysagiste concepteur
Apprenti Licence Professionnelle Infographie Paysagère
Réalisation de plans et d'esquisses
Réalisation de documents graphiques divers
Participation aux études

Essentiel Jardin (49) 2023

Entreprise de travaux paysagers
Stagiaire - 2 semaines
Entretien de jardins, création de pavages

Aquatic Design (Belgique) 2022

Entreprise spécialisée dans l'aquatique
Stagiaire Erasmus - 9 semaines
Entretien et création de bassins et piscines naturelles

EURL Michel Chiron élagueur-paysagiste (49) 2020

Entreprise de travaux paysagers
Stagiaire - 11 semaines
Dallages, pavages, enrobés, clôtures, élagage, divers entretiens

Terra Botanica (49) 2019

Parc à thème végétal
Stagiaire - 4 semaines
Rénovation d'allées, divers entretiens, échange avec les visiteurs

FORMATION

ESA - École Supérieure d'Agricultures 2023 - 2024

Angers (49)
Licence professionnelle option Infographie Paysagère par alternance

Lycée Le Fresne 2021 - 2023

Angers (49)
BTS Aménagement Paysager

Lycée Le Fresne 2018 - 2021

Angers (49)
Baccalauréat professionnel Aménagement Paysager



AMANDINE LE NORMAND

Chargée de projets Paysage et VRD

Motivée par les projets d'aménagement territoriaux, Amandine intègre l'équipe d'Urbaterra en avril 2025 pour un stage de fin d'études de 6 mois, dans le cadre de son master d'Urbanisme et d'Aménagement du territoire à Brest.

Elle deviendra en octobre 2025, chargée de projets Paysage et VRD spécialisé dans l'aménagement et l'urbanisme.

EXPÉRIENCES PROFESSIONNELLES

Urbaterra (49) Depuis Septembre 2025

Agence de Paysage, d'Urbanisme et d'ingénierie VRD
Urbaniste
Études et conceptions paysagères
Réalisation d'esquisse, schéma d'aménagement, croquis
AMO et Programmation urbaine
Suivi de projets - analyse des offres
Participation aux études et réponses aux appels d'offres

Urbaterra (49) Avril 2025 - Septembre 2025

Agence de Paysage, d'Urbanisme et d'ingénierie VRD
Stagiaire Master 2 Urbanisme et Aménagement - 6 mois
Études et conceptions paysagères
Réalisation d'esquisse, schéma d'aménagement, croquis
Programmation urbaine
Assistance à maîtrise d'ouvrage
Participation aux études et réponses aux appels d'offres

Morbihan Habitat (56) Septembre 2022 - Août 2023

Bailleur social du Morbihan
Stagiaire Assistante technicienne travaux - 1 an
Gestion de projet dossier de travaux (Gros Entretien, Rénovation Courante)
Repérage et analyse des pathologies du bâti
Analyse d'offres et passation de marché et suivi de marchés publics

FORMATION

MASTER Urbanisme et Aménagement 2023 - 2025

Brest (29)
Institut de Géoarchitecture - UBO de Brest

Licence professionnelle : Métier du BTP 2022 - 2023

Saint-Nazaire (44)
Parcours Maintenance et Réhabilitation des Bâtiments

DUT Génie Civil et Construction Durable 2020 - 2022

Saint-Nazaire (44)
IUT de Saint-Nazaire

SPL Prémur et Prédalle (56) Mai 2022 - Juin 2022

Entreprise de Préfabrication Béton
Stagiaire dessinatrice - 2 mois
Réalisation de plans et d'esquisses
Utilisation du logiciel Allplan et Autocad
Organisation du chargement des camions

Les Constructeurs d'Aujourd'hui (56) Juin 2021

Entreprise de Gros oeuvre
Stagiaire en maçonnerie - 1 mois
Participation aux travaux de montage de maison individuelle et à des travaux de rénovation.

Lycée Benjamin Franklin 2017-2020

Auray (56)
Baccalauréat Économic et Social



MATHILDE DOLAY

Responsable administrative
et financière

Forte d'une expérience de plusieurs années en tant que professionnelle de l'administration, elle rejoint l'équipe d'Urbaterra en Septembre 2022 en tant que responsable administrative et financière.

EXPÉRIENCES PROFESSIONNELLES

Urbaterra (49)

Depuis Septembre 2022

Agence de Paysage, d'Urbanisme et d'ingénierie VRD
Responsable administrative et financière
Gestion administrative de l'agence et suivi financier
Réponse aux appels d'offres, Validation des situations d'entreprises sur Chorus Pro
Facturation, relations maîtres d'ouvrage et entreprises de travaux

UNIVERSAL JACK'SON (49)

Juillet 2021 - 2022

Assistante de direction
Gestion de la saisie comptable fournisseurs, caisses et banques, rapprochement comptes fournisseurs, classement et archivage des factures
Gestion des documents de salaires en lien avec le cabinet comptable (social)
Management de l'équipe et gestion de l'agenda
Gestion service après vente

UNIVERSAL JACK'SON (49)

2019 - 2021

Responsable de magasin
Gestion du personnel avec un accompagnement quotidien de l'équipe de vente, gestion du planning
Gestion du point de vente, agencement merchandising,
et fidélisation de la clientèle
Réception et mise en place des marchandises
Gestion des commandes
Saisie comptable : achats fournisseurs, caisses et plusieurs comptes bancaires

UNIVERSAL JACK'SON (49)

2012 - 2019

Vendeuse
Accueil, vente, conseil client, encaissement, merchandising
Entretien du point de vente
Passage de commande en magasin, en salon et en showroom

FORMATION

BTS assistante de gestion

2006 - 2007

Angers (49)
CCI de Maine et Loire

BAC PRO Commerce

2004 - 2006

Angers (49)
CCI de Maine et Loire

BEP Vente Action Marchande

2001 - 2004

Angers (49)
CCI de Maine et Loire

SÉLECTION DE RÉFÉRENCES



ÉTUDES DE FAISABILITÉ

BEAUMONT-SUR-SARTHE (72) - AMO - Réaménagement de la place Dufour et ses abords
YVRÉ-L'ÉVÊQUE (72) - AMO urbaine et d'aménagement du parking d'une abbaye
ROËZE-SUR-SARTHE (72) - AMO - Réaménagement de la Place Isaac de la Roche
ROCHECORBON (37) - AMO - Valorisation touristique de Rochecorbon
SARRANCOLIN (65) - AMO - Étude globale de requalification du centre-bourg



AMÉNAGEMENT URBAIN

SAINT-DENIS-D'ANJOU (53) - Aménagement de la Grande Rue et Route de Sablé
DOUÉ-EN-ANJOU (49) - Requalification de l'avenue Saint-Exupéry
DOUÉ-EN-ANJOU (49) - Aménagement de la Route de Montreuil
RUILLÉ-FROID-FONDS (53) - RD N°109 Requalification de la traversée de bourg
MONTMOREAU (49) - Place des Diligences, aménagement cœur historique



AMÉNAGEMENT PAYSAGER

AVRILLÉ (49) - PARC DE VERDUN - Aménagement d'une aire de jeu inclusive
LOIRON-RUILLÉ (53) - LA GUERTIÈRE - Aménagement d'une zone de loisirs
TRÉLAZÉ (49) - STADE BIOTEAU - Aménagement de l'espace de loisirs du bourg
SAINT-GEORGES-DE-POINTINDOUX (85) - Création d'une coulée verte
FONTEVRAUD-L'ABBAYE (49) - Requalification des circulations périphériques au sein de l'Abbaye de Fontevraud



QUARTIER D'HABITATION

BEAUPRÉAU-EN-MAUGES (49) - Quartier d'habitation « La Déchaisière »
SAINT-GEORGES-DE-POINTINDOUX (85) - Quartier d'habitation « Les Poirières »
LA SUZE-SUR-SARTHE (72) - Quartier d'habitation « Les Épinettes » (4 tranches)
PARIGNÉ-L'ÉVÊQUE (72) - Quartier d'habitation « Coeur de Bourg »
SAINT-ANDRÉ-SUR-SÈVRE (79) - Quartier d'habitation « Les Chênes »



LOGEMENTS

ANGERS (49) - Avenue du Général Foy - 69 logements
SAINT-HERBLAIN (44) - Résidence Lorrain de la Tour - 310 logements
LA CHAPELLE-SUR-ERDRE (44) - ZAC des Perrières, Îlot 2B - 36 logements
ANGERS (49) - Résidence Les Noisetiers - 82 logements
CARQUEFOU (44) - ZAC du Verger - 36 logements et 1 local d'activité



SANTÉ & SENIORS

MONNIÈRES (44) - Réhabilitation de l'ancienne école en centre de santé
CROSNE (91) - EHPAD 89 lits et 2 chambres d'hôtes
SAINT-ÉTIENNE-DE-MONTLUC (44) - Pôle sénior de 13 logements
VIVY (49) - Rue Jean de la Fontaine - 22 logements individuels pour personnes âgées



ENSEIGNEMENT ENFANCE

ALLONNES (72) - Collège Le Marin
PONTVALLAIN (72) - Collège Jacques Prévert
GENESTON (44) - Démolition et reconstruction du Restaurant scolaire
SAINT-NAZAIRE (44) - Groupe scolaire Jean Jaurès
CHÂTEAUBRIANT (44) - Collège «La Ville aux Roses»



CULTURE, SPORT ET TERTIAIRE

LASSAY-LES-CHÂTEAUX (53) - Pôle culturel et jeunesse intercommunal
COMBOURG (35) - Construction et restauration de l'école de musique
LA POMMERAYE (49) - Conception - Réalisation - Exploitation d'un centre aquatique
BEAUCOUZÉ (49) - Construction d'une gendarmerie et de 20 logements
SAINT-ANDRÉ-SUR-SÈVRE (79) - Abords de la salle polyvalente et parking



AUTRES MISSIONS

DIAGNOSTICS RÉSEAUX - CD 72 : Collèges / Bâtiments privés et publics
BIM - SACLAY (91) - École des Mines Télécom / TOURS (37) - CNAV
SAINT-SATURNIN (72) - Diagnostic paysager et végétal

LISTE DE RÉFÉRENCES

FA	Etude de faisabilité	QH	Quartier d'habitation	EE	Enseignement / Enfance
AU	Aménagement urbain	LO	Logements	CST	Culture/Sport/Tertiaire
AP	Aménagement paysager	SSE	Santé/Séniors		

N°	Cat.	Projet	Lieu	DPT	Maître d'ouvrage	Mandataire	Montant de l'opération HT	Rôle d'Urbatera	Année
25-138	FA	Faisabilité pour l'aménagement d'une zone de stationnement Boulevard Édouard Colbert	MAULÉVRIER	49	Commune de Maulévrier	URBATERRA	- €	Paysage, VRD et Urbanisme	En cours
25-137	FA	Faisabilité parking et abord de la salle polyvalente	RUILLÉ-FROID-FOND	53	Commune de RUILLÉ-FROID-FOND	URBATERRA	- €	Paysage, VRD et Urbanisme	En cours
25-132	LO	Construction de 8 logements collectifs	BAUGÉ	49	Maine-et-Loire Habitat	Lionel Vié & Associés	1 117 000 €	Paysage, VRD et Urbanisme	Travaux
25-127	QH	Création d'un lotissement communal	SOUDAN	44	Commune de SOUDAN	URBATERRA	384 000 €	Paysage, VRD et Urbanisme	En cours
25-126	FA	Étude de faisabilité programmatique, aménagement du site du presbytère	SAINT-LAMBERT-LA- POTHERE	49	Commune de SAINT-LAMBERT-LA- POTHERE	URBATERRA	- €	Paysage, VRD et Urbanisme	2025
25-125	FA	Étude de programmation pour la requalification de la place Charles de Gaulle	CHÂTEAUBRIANT	44	Ville de CHÂTEAUBRIANT	URBATERRA	- €	Paysage, VRD et Urbanisme	En cours
25-118	LO	Réhabilitation de 102 logements collectifs «Résidence Schuman»	ANCENIS	44	Atlantique Habitations	Sandrine Pouget	4 573 000 €	Paysage, VRD et Urbanisme	En cours
25-115	SSE	Réalisation d'un EHPAD de 174 places d'hébergement, d'une résidence autonomie de 41 places et d'un Tiers-Lieu Rue du Parc des Mahaudières	REZÉ	44	Atlantique Habitations	A26	27 000 000 €	Paysage, VRD et Urbanisme	En cours
25-109	EE	Construction d'un espace petite enfance	NUEIL-LES-AUBIERS	79	Commune de Nueil-les-Aubiers	CUB ARCHITECTURE	1 200 000 €	Paysage, VRD et Urbanisme	2026
25-108	LO	Construction de 21 logements et 25 stationnements	LES PONTS DE CÉ	49	LOGIOUEST	Studio d'architecture Xavier Gayraud	2 679 600 €	Paysage, VRD et Urbanisme	En cours
25-106	SSE	Construction d'une maison de santé	SAINT COLOMBAN	44	Commune de Saint-Colomban	CUB ARCHITECTURE	1 100 000 €	Paysage, VRD et Urbanisme	2025
25-102	EE	SUB05_Collège Kennedy 1- Aménagement de la cour du collège	ALLONNES	72	Département de La Sarthe	URBATERRA	350 000 €	Paysage, VRD et Urbanisme	2025
25-101 24-105	EE	SUB06_Collège Le Marin - Construction d'un abri vélos avec l'aménagement de l'entrée et réaménagement de la cour du collège	ALLONNES	72	Département de La Sarthe	URBATERRA	398 000 €	Paysage, VRD et Urbanisme	2025 2024
24-139	EE	Renaturation des cours d'école	SOUGÉ	41	Commune de Sougé	URBATERRA	182 251€	Paysage, VRD et Urbanisme	2026
24-138	SSE	Construction d'une résidence intergénérationnelle	SABLÉ SUR SARTHE	72	LINKCITY Grand Ouest	URBATERRA	5 600 000 €	Paysage, VRD et Urbanisme	2025
24-130	QH	Aménagement du quartier d'habitation L'Ondière 3	SAINT-GEORGES-DE- POINTINDOUX	85	Commune de SAINT-GEORGES-DE- POINTINDOUX	URBATERRA	- €	Paysage, VRD et Urbanisme	En cours
24-129	LO	Réhabilitation de 87 logements collectifs	ORVAULT	44	Atlantique Habitations	CUB ARCHITECTURE	3 200 000 €	Paysage, VRD et Urbanisme	Travaux

LISTE DE RÉFÉRENCES

FA	Etude de faisabilité	QH	Quartier d'habitation	EE	Enseignement / Enfance
AU	Aménagement urbain	LO	Logements	CST	Culture/Sport/Tertiaire
AP	Aménagement paysager	SSE	Santé/Séniors		

N°	Cat.	Projet	Lieu	DPT	Maître d'ouvrage	Mandataire	Montant de l'opération HT	Rôle d'Urbaterra	Année
24-124	QH	Création d'une aire de camping cars	SAINT DENIS D'ANJOU	53	Commune de SAINT-DENIS-D'ANJOU	URBATERRA	160 000 €	Paysage, VRD et Urbanisme	2026
24-122	FA	Aménagement des espaces extérieurs de l'école St Thérèse	ANGERS	49	École Sainte Thérèse	URBATERRA	515 000€	Paysage, VRD et Urbanisme	2024
24-120	LO	Construction de 48 logements collectifs et 2 locaux d'activités - 2 îlots - ZAC Coeur de Ville	BEAUCOUZÉ	49	SOCLOVA	CUB ARCHITECTURE	6 350 000 €	Paysage, VRD et Urbanisme	En cours Travaux
24-118	SSE	Réhabilitation de l'ancienne école en centre de santé	MONNIÈRES	44	Commune de Monnières	CUB ARCHITECTURE	975 000 €	Paysage, VRD et Urbanisme	2025
24-117	FA	AMO - Réaménagement de la place Dufour et ses abords	BEAUMONT-SUR-SARTHE	72	Commune de BEAUMONT-SUR-SARTHE	URBATERRA	- €	Paysage, VRD et Urbanisme	2025
24-114	FA	Aménagement des bâtiments de l'ancienne Fonderie	BLÉRE	37	Commune de Bléré	CAP'ELO	- €	Paysage, VRD et Urbanisme	2024
24-113	FA	Étude de faisabilité pour le projet de développement touristique et économique	MADIRAN	65	Communauté de Communes Adour Madiran	TED CONSEIL	- €	«VRD et PAYSAGE (sous traitant)»	2025
24-112	AP	Création d'une aire de jeu - Parc de Verdun	AVRILLÉ	49	Commune d'Avrillé	URBATERRA	177 000 €	Paysage, VRD et Urbanisme	2025
24-109 19-120	QH	Aménagement d'un quartier d'habitation - Les Tilleuils 1 et 2 - Phase définitive	LOIRON-RUILLÉ	53	DUCATEL	URBATERRA	387 500€	Paysage, VRD et Urbanisme	2025 2021
24-107	EE	SUB04_Collège La Foresterie - Aménagement d'un CDI extérieur	BONNÉTABLE	72	Département de La Sarthe	URBATERRA	31 500 €	Paysage et VRD	2024
24-105	EE	SUB03_Collège Le Marin - Construction d'un abri vélo avec l'aménagement de l'entrée du collège	ALLONNES	72	Département de La Sarthe	URBATERRA	148 000 €	Paysage et VRD	2024
24-104	EE	SUB02_Collège Jacques Prévert - Réaménagement du parvis avec création de cheminements PMR	PONTVALLAIN	72	Département de La Sarthe	URBATERRA	330 000 €	Paysage et VRD	2025
23-126	AU	Aménagement de la Grande Rue et de la Route de Sablé	SAINT-DENIS-D'ANJOU	53	Commune de SAINT-DENIS-D'ANJOU	URBATERRA	2 350 000 €	Paysage, VRD et Urbanisme	Travaux
23-124	EE	Démolition et reconstruction du restaurant scolaire	GÉNESTON	44	Commune de Géneston	COLLECTIF FARO	2 491 000 €	Paysage, VRD et Urbanisme	Travaux
23-114	AU	Requalification de l'Avenue Saint-Exupéry	DOUÉ-EN-ANJOU	49	Commune de DOUÉ-EN-ANJOU	URBATERRA	1 300 000 €	Paysage, VRD et Urbanisme	Travaux
23-113	LO	Avenue du Général Foy - Conception réalisation de 69 logements	ANGERS	49	SOCLOVA	DCL Architectes	13 500 000 €	Paysage et VRD	Travaux
23-107	FA	AMO - Étude de programmation urbaine et d'aménagement d'un parking d'une Abbaye	YVRÉ-L'ÉVÊQUE	72	Département de La Sarthe	URBATERRA	2 000 000 €	Paysage, VRD et Urbanisme	2023
23-103	QH	Aménagement de la zone d'activités du Chêne Rond - Tranche 1	LA BAZOGE	72	Communauté de communes Maine Coeur de Sarthe	URBATERRA	1 115 000 €	Ingénierie VRD	2026

LISTE DE RÉFÉRENCES

FA	Etude de faisabilité	QH	Quartier d'habitation	EE	Enseignement / Enfance
AU	Aménagement urbain	LO	Logements	CST	Culture/Sport/Tertiaire
AP	Aménagement paysager	SSE	Santé/Séniors		

N°	Cat.	Projet	Lieu	DPT	Maître d'ouvrage	Mandataire	Montant de l'opération HT	Rôle d'Urbaterra	Année
22-138	FA	AMO - Requalification de la rue Neuve et gestion des eaux pluviales	VERNOU-SUR-BRENNE	37	Commune de VERNOU-SUR-BRENNE	URBATERRA	2 500 000 €	Paysage, VRD et Urbanisme	2024
22-131	AP	Aménagement des espaces extérieurs du domaine	LA JAILLE YVON	49	Domaine de LONCHERAY	URBATERRA	1 500 000 €	Paysage et VRD	2024
22-126	EE	Restructuration et réhabilitation du groupe scolaire Jean Jaurès	SAINT-NAZAIRE	44	Ville de SAINT-NAZAIRE	Mûriserie Parent Rachdi	12 250 475 €	Paysage et VRD	Travaux
22-118	QH	Création d'un quartier d'habitation »La Garenne« Tranche 1	LAVARÉ	72	Commune de LAVARÉ	URBATERRA	407 000 €	Paysage, VRD et Urbanisme	2024
22-116	AP	Aménagement d'une zone de loisirs	LOIRON-RUILLÉ	53	SEM Laval Mayenne Aménagement	URBATERRA	1 800 000 €	Paysage, VRD et Urbanisme	2025
22-114	LO	Résidence Coeur Madeleine - Conception réalisation d'un ensemble immobilier de 82 logements	ANGERS	49	SOCLOVA	Bouygues Bâtiment Grand Ouest	8 000 000 €	Paysage et VRD	2025
22-112	AU	Requalification de l'entrée de bourg Nord	TURQUANT	49	Commune de TURQUANT	URBATERRA	620 000 €	Paysage, VRD et Urbanisme	2024
22-111	AU	Aménagement de la rue des étangs	SAINT JEAN DU BOIS	72	Commune de Saint Jean du Bois	URBATERRA	325 000 €	Paysage, VRD et Urbanisme	2025
22-110	CST	Construction d'un pôle culture et jeunesse	LASSAY-LES-CHATEAUX	53	SEM Laval Mayenne Aménagement	Architecte Blanchard Marsault Pondevie	4 350 000 €	Paysage et VRD	Travaux
22-109	FA	Réalisation de tracés cyclables	DOUÉ-EN-ANJOU	49	Commune de DOUÉ-EN-ANJOU	URBATERRA	- €	VRD	2022
22-107	FA	Étude urbaine et de faisabilité en vue de la réalisation d'un programme mixte de logements	LUÇON	85	Ville de LUÇON	ARCHITECTE BMP	- €	Paysage, VRD et Urbanisme	2023
22-106	AU	Aménagement de la route de Montreuil	DOUÉ-EN-ANJOU	49	Commune de DOUÉ-EN-ANJOU	URBATERRA	3 085 000 €	Paysage, VRD et Urbanisme	Travaux
22-105 20-127	EE	Collège Jules Ferry - Aménagement de la cour Sud et Nord	SAINT-CALAIS	72	Département de la Sarthe	URBATERRA	555 000 €	Paysage, VRD et Urbanisme	2023 2022
21-125	FA	AMO - Réaménagement de la place ISAAC de la Roche	ROËZE-SUR-SARTHE	72	Commune de ROËZE-SUR-SARTHE	URBATERRA	- €	Paysage, VRD et Urbanisme	2023
21-123	FA	AMO - Valorisation touristique de Rochecorbon	ROCHECORBON	37	Tours Métropole Val-de-Loire	PREMIER'ACT	- €	Paysage, VRD et Urbanisme	2023
21-122	QH	Aménagement du quartier d'habitation "LA DECHAISIÈRE"	BEAUPREAU-EN-MAUGES	49	ALTER	URBATERRA	610 000 €	Paysage et VRD	2024
21-114	QH	Aménagement du quartier d'habitation «La Martinière»	SPAY	72	SOPHIA Aménagement	URBATERRA	576 000 €	Paysage, VRD et Urbanisme	Travaux
21-112	LO	Conception réalisation pour la rénovation de la résidence Moulin du Bois	ST HERBLAIN	44	Atlantique Habitations	SOGEA	11 100 000 €	Paysage et VRD	2024

LISTE DE RÉFÉRENCES

FA	Etude de faisabilité	QH	Quartier d'habitation	EE	Enseignement / Enfance
AU	Aménagement urbain	LO	Logements	CST	Culture/Sport/Tertiaire
AP	Aménagement paysager	SSE	Santé/Séniors		

N°	Cat.	Projet	Lieu	DPT	Maître d'ouvrage	Mandataire	Montant de l'opération HT	Rôle d'Urbanterra	Année
21-105	LO	Requalification et résidentialisation de 96 logements collectifs	ST HERBLAIN	44	Atlantique Habitations	EIFPAGE Construction	4 260 000 €	Paysage et VRD	2024
20-131	AP	Aménagement de l'espace de loisirs du bourg, stade Bioteau	TRÉLAZÉ	49	Commune de TRÉLAZÉ	URBATERRA	1 850 000 €	Paysage, VRD et Urbanisme	2022
20-130	CST	Construction et restauration de l'école de musique de Combourg	COMBOURG	35	Mairie de Combourg	QUERE JOUAN Architectes	1 020 000 €	Paysage et VRD	2023
20-129	LO	Requalification et résidentialisation de 310 logements	ST HERBLAIN	44	Nantes Métropole Habitat	EIFPAGE Construction	14 550 000 €	Paysage et VRD	2024
20-128	FA	AMO - Etude globale de requalification du centre-bourg	SARRANCOLIN	65	Commune de SARRANCOLIN	TED CONSEIL		Paysage, VRD et Urbanisme	2021
20-126	CST	Construction d'un boulodrome	LE MANS	72	CENOVIA	Studio d'architecture Xavier Gayraud	1 704 526€	Paysage, VRD et Urbanisme	2024
20-125	LO	"Construction de 15 logements individuels Cours Australe	ANGERS	49	SOCLOVA	GOUSSET	2 853 800€	Paysage et VRD	Travaux
20-122	AU	Requalification de la traversée de bourg	RUILLÉ-FROID-FONDS	53	Commune de RUILLÉ-FROID-FONDS	URBATERRA	385 000 €	Paysage, VRD et Urbanisme	2022
20-113	FA	Faisabilité - Secteur Coq en Pâte et Route de la Dourie	CLISSON	44	Commune de CLISSON	URBATERRA	-	Paysage, VRD et Urbanisme	2020
20-111	AP	Aménagement du jardin d'un domaine	MONCOUTANT-SUR-SÈVRE	79	Client particulier	URBATERRA	- €	Paysage et VRD	2024
20-105	QH FA	Aménagement du quartier d'habitation LES POIRIERES et Faisabilité pour la création d'un quartier d'habitation, entrée Est de la commune	"SAINT-GEORGES-DE-POINTINDOUX"	85	Commune de SAINT-GEORGES-DE-POINTINDOUX	URBATERRA	450 000 €	Paysage, VRD et Urbanisme	2023 2020
20-103	AU	"Aménagement avenue du Pont Gandon, route de Villemoisais, parking du Rifouet"	BÉCON-LES-GRANITS	49	Commune de BÉCON-LES-GRANITS	URBATERRA	340 000 €	Paysage, VRD et Urbanisme	2022
20-101	FA AU	Faisabilité pour le réaménagement de la Place Gabriel Péri et de ses abords et réaménagement de la Place et de ses abords	TRÉLAZÉ	49	Commune de TRÉLAZÉ	URBATERRA	1 135 000 €	Paysage, VRD et Urbanisme	2020 2021
19-139	LO	"Conception réalisation de 63 logements ZAC de la Quantinière"	ANGERS	49	Maine-et-Loire Habitat	"Bouygues Bâtiment Grand Ouest"	5 518 500 €	Paysage et VRD	2022
19-138	EE	Reconstruction des locaux de restauration et déconstruction d'un bâtiment Lycée Paul Emile Victor	AVRILLE	49	REGION PAYS DE LA LOIRE	Tristan Brisard Architecte	1 920 000 €	Paysage et VRD	2025
19-136	QH	Aménagement du quartier d'habitation LES ÉPINETTES - 89 lots et 2 îlots sociaux - 4 tranches	La SUZE-SUR-SARTHE	72	SOFIAL	URBATERRA	1 100 000 €	Paysage, VRD et Urbanisme	2025
19-135	QH	Aménagement du quartier d'habitation - Rue du Buisson	LOUPLANDE	72	IMWO France	URBATERRA	181 000 €	Paysage, VRD et Urbanisme	2021

LISTE DE RÉFÉRENCES

FA	Etude de faisabilité	QH	Quartier d'habitation	EE	Enseignement / Enfance
AU	Aménagement urbain	LO	Logements	CST	Culture/Sport/Tertiaire
AP	Aménagement paysager	SSE	Santé/Séniors		

N°	Cat.	Projet	Lieu	DPT	Maître d'ouvrage	Mandataire	Montant de l'opération HT	Rôle d'Urbaterra	Année
19-128	AP	Faisabilité - Diagnostic et création d'une aire de loisirs	SAINT-GEORGES-DE-POINTINDOUX	85	Commune de SAINT-GEORGES-DE-POINTINDOUX	URBATERRA	1 475 000 €	Paysage, VRD et Urbanisme	2021
19-123	FA	Faisabilité - Aménagement de la 4ème phase de la ZAC : Secteur Réauté	THORIGNÉ-FOULLIARD	35	Commune de THORIGNÉ-FOULLIARD	"Antoine BLOND Architecte"	-	Paysage et VRD	2019
19-122	LO	"Aménagement de l'îlot Nord - Construction de 81 logements et commerces ZAC Cœur de ville"	LES SORINIÈRES	44	ATARAXIA / GROUPE CHESSE	HUCA Architecte	10 500 000 €	Paysage et VRD	Travaux
19-119	CST	Conception - Réalisation - Exploitation d'un centre aquatique	LA POMMERAYE	49	Commune de MAUGES SUR LOIRE	ANDRE BTP	6 860 000 €	Paysage et VRD	2022
19-115	QH	Aménagement du quartier d'habitation CŒUR DE BOURG	PARIGNE L'EVEQUE	72	SAS SOFIAL	URBATERRA	177 000 €	Paysage, VRD et Urbanisme	2021
19-113	QH	Aménagement du quartier d'habitation BOREAL	PARIGNE L'EVEQUE	72	SAS SOFIAL	URBATERRA	215 000 €	Paysage, VRD et Urbanisme	En cours
19-112	LO	"Conception-réalisation de 36 logements collectifs et individuels - Villas Gaïa ZAC des Perrières - Ilot 2B "	LA CHAPELLE-SUR-ERDRE	44	HABITAT 44	"Bouygues Bâtiment Grand Ouest"	3 200 000 €	Paysage et VRD	2022
19-107	AU	Aménagement du Quai Léon Sécher	REZÉ	44	NANTES METROPOLE	MOSS Paysage	230 000 €	VRD	2021
19-101	AU	Aménagement de la Rue Pierre Gagneau - RD n°38	SAINT-JEAN-D'ASSÉ	72	Commune de SAINT-JEAN-D'ASSÉ	URBATERRA	380 000 €	Paysage, VRD et Urbanisme	2021
18-133	LO	"Conception-réalisation de 87 logements collectifs ZAC de la Chantrerie-Ilot 3B- Route de Gachet" et «Conception-réalisation de 63 logements collectifs sociaux ZAC de la Chantrerie-Ilot 4.2- Route de Gachet	NANTES	44	VILOGIA	"Bouygues Bâtiment Grand Ouest"	13 251 000 €	"VRD (sous traitant)"	2024
18-130	AU	Aménagement du cœur historique, Place des Dilligences	MONTSOUREAU	49	Commune de MONTSOUREAU	"Le Vôtre Paysage-Urbanisme"	980 000 €	"VRD et Moe Paysage"	2021
18-129	QH	Aménagement du quartier d'habitation LE PLESSAGE	SAINT-GEORGES-DE-POINTINDOUX	85	Commune de SAINT-GEORGES-DE-POINTINDOUX	URBATERRA	180 000 €	Paysage, VRD et Urbanisme	2020
18-123	SSE	Construction d'un EHPAD 89 lits et de 2 chambres d'hôtel	CROSNE	91	ORPEA	ADMS, Atelier+	8 800 000 €	Paysage et VRD	2023
18-121	LO	Construction de 37 logements collectifs et locaux d'activités/services	SAINT-JULIEN-DE-CONCELLES	44	Espace Accession	GDV Architecte	3 200 000 €	Paysage et VRD	2022
18-118	EE	Réhabilitation du collège La ville aux Roses	CHATEAUBRIANT	44	"Département de Loire Atlantique"	Lionel Vié & Associés	8 341 000 €	Paysage et VRD	2023
18-116 15-109	EE FA	Réhabilitation de la cour du Collège Albert Camus- Faisabilité pour l'aménagement de la cour	LE MANS	72	"Conseil Départemental de la Sarthe"	URBATERRA	350 000 €	Paysage, VRD et Urbanisme	2019 2015

LISTE DE RÉFÉRENCES

FA	Etude de faisabilité	QH	Quartier d'habitation	EE	Enseignement / Enfance
AU	Aménagement urbain	LO	Logements	CST	Culture/Sport/Tertiaire
AP	Aménagement paysager	SSE	Santé/Séniors		

N°	Cat.	Projet	Lieu	DPT	Maître d'ouvrage	Mandataire	Montant de l'opération HT	Rôle d'Urbaterra	Année
18-114	CST	Construction d'une gendarmerie et de 20 logements	BEAUCOUZÉ	49	Commune de BEAUCOUZÉ	SABH	4 050 000 €	Paysage et VRD	2023
18-110	AU	Réaménagement des parvis de l'Hôtel de Ville	ANGERS	49	Ville d'ANGERS	SABH	2 200 000 €	Paysage et VRD	2020
18-109	AU	Requalification des espaces publics du village de Passay	LA CHEVROLIÈRE	44	Commune de LA CHEVROLIÈRE	URBATERRA	1 600 000 €	"VRD et Moe Paysage et Urbanisme"	2026
17-127 16-115	AU	Aménagement et sécurisation voirie, Chemin de la Basse Vallée et de la Haute Vallée	POCÉ-SUR-CISSE	37	Commune de POCÉ-SUR-CISSE	URBATERRA	305 000 €	Paysage et VRD	2019
17-125	CST	Conception-Réalisation Centre socio-culturel et Maison des jeunes «Le Cèdre»	ASNIERES-SUR-SEINE	92	CITALIOS	Guillaume Ramilien Architecture	5 000 000 €	Paysage et VRD	2021
17-123	CST	Réhabilitation de l'ancien collège Paul Valéry en bâtiment tertiaire	TOURS	37	Caisse Nationale d'Assurance Vieillesse	Tertiam Architecture	4 000 000 €	Paysage et VRD	2023
17-122	CST	Construction du boulodrome de la Baumette	ANGERS	49	Ville d'ANGERS	Studio d'architecture Xavier Gayraud	1 000 000 €	Paysage, VRD et Urbanisme	2019
17-119	LO	Conception réalisation de 16 logements locatifs sociaux, 7 logements en accession sociale et 1 local d'activité ZAC du Verger	CARQUEFOU	44	HARMONIE HABITAT	Angevin Entreprise Générale	2 484 558 €	Paysage et VRD	2021
17-117	LO	Conception-réalisation de 49 logements collectifs sociaux	TRÉLAZÉ	49	Maine-et-Loire Habitat	"Bouygues Bâtiment Grand Ouest"	5 000 000 €	Paysage et VRD	2019
17-116	LO	Construction de 2 immeubles de 61 logements collectifs et 18 maisons individuelles	LE MANS	72	ALILA Promotion	Atelier de l'Atlantique Architecture	8 000 000 €	Paysage et VRD	2022
17-113	CST	Construction de l'institut des Mines Télécom ZAC du quartier de l'école Polytechnique	SACLAY	91	Institut des Mines Télécom	Cardinal Edifice	80 000 000 €	EXE-DOE VRD - BIM/Ss traitant	2020
17-110	SSE	Conception d'un pôle séniors de 13 logements	SAINT-ETIENNE-DE-MONTLUC	44	Commune de SAINT-ETIENNE-DE-MONTLUC	PADW	1 600 000 €	Paysage et VRD	2019
17-107	QH	Aménagement du quartier d'habitation LES CHÊNES	SAINT-ANDRÉ-SUR-SÈVRE	79	Commune de SAINT-ANDRÉ-SUR-SÈVRE	URBATERRA	545 000 €	Paysage, VRD et Urbanisme	2021
17-107	CST	Aménagement des abords de la salle polyvalente et du parking	SAINT-ANDRÉ-SUR-SÈVRE	79	Commune de SAINT-ANDRÉ-SUR-SÈVRE	URBATERRA	430 000 €	Paysage, VRD et Urbanisme	2022
17-103	SSE	Conception-Réalisation de 22 logements individuels pour personnes âgées	VIVY	49	Saumur Habitat	Bonnel, Rousseau	2 300 000 €	Paysage et VRD	2021
16-128	EE	Regroupement du site scolaire René Cassin, construction, extension et restructuration	BOULOIRE	72	Commune de BOULOIRE	Scheubel+Genty Architectes	1 341 000 €	Paysage et VRD	2019
16-127	EE	Construction d'un restaurant scolaire et d'un espace périscolaire	PARCÉ-SUR-SARTHE	72	Commune de PARCÉ-SUR-SARTHE	Tristan Brisard Architecte	1 640 000 €	Paysage et VRD	2019

LISTE DE RÉFÉRENCES

FA	Etude de faisabilité	QH	Quartier d'habitation	EE	Enseignement / Enfance
AU	Aménagement urbain	LO	Logements	CST	Culture/Sport/Tertiaire
AP	Aménagement paysager	SSE	Santé/Séniors		

N°	Cat.	Projet	Lieu	DPT	Maître d'ouvrage	Mandataire	Montant de l'opération HT	Rôle d'Urbaterra	Année
16-124	CST	Construction de la Maison des Solidarités, du CIAS et de 6 studios	LOCHES	37	"Val Touraine Habitat Communauté de Communes de Loches Développement Département d'Indre et Loire"	DBG & Associés Architectes	3 750 000 €	Paysage et VRD	2020
16-119	LO	"ZAC Halle de Brou- Conception-Réalisation de 33 logements collectifs & 3 logements individuels groupés"	YVRÉ-L'ÉVÊQUE	72	Sarthe Habitat	CRUARD	4 300 000 €	Paysage et VRD	2018
16-118	CST	Construction d'un nouvel équipement sportif	AVRILLE	49	Commune d'AVRILLE	Linea Architectes- MCM Architectes	3 122 000 €	Paysage et VRD	2020
16-115	AU	Aménagement et sécurisation voirie, Chemin de la Haute Vallérie	POCÉ-SUR-CISSE	37	Commune de POCÉ-SUR-CISSE	Aire&Géo	145 000 €	"VRD et Paysage (sous-traitant)"	2019
16-114	LO	La Valinière - Construction de 21 logements locatifs sociaux	ROCHECORBON	37	Val Touraine Habitat	DBG & Associés Architectes	2 050 000 €	Paysage et VRD	2019
16-113	SSE	Construction de 15 logements locatifs pour personnes âgées : Les Orchidées	FRESNAY-SUR-SARTHE	72	"Communauté de communes Haute Sarthe Alpes Mancelles Sarthe Habitat"	Lehoux Architecte	1 180 000 €	Paysage et VRD	2019
16-109	QH	Aménagement du quartier d'habitation LES FONTAINES	SOUGÉ	41	Commune de SOUGÉ	URBATERRA	135 000 €	Paysage, VRD et Urbanisme	2017
16-106	AU	Aménagement de la place du 08 mai 1945 et de sa halte fluviale en bord de Vendée	LE-GUÉ-DE-VELLUIRE	85	Commune du GUÉ-DE-VELLUIRE	6K	430 000 €	Paysage et VRD	2017
16-102	FA	Faisabilité - Création d'une liaison douce entre Grand-Fougeray et la Dominelais	GRAND-FOUGERAY	35	Communauté de Communes du Pays de Grand-Fougeray	URBATERRA	-	Paysage, VRD et Urbanisme	2017
15-126	SSE	Études et construction d'un EHPAD de 86 lits	SAINT-SATURNIN	72	ICADE promotion	Domus architectes	5 500 800 €	Paysage et VRD	2018
15-121	SSE	Construction d'un EHPAD 83 lits avec unité Alzheimer	REVIN	8	ORPEA	ADMS, Atelier+	5 471 000 €	VRD	2018
15-117	QH	Aménagement d'une aire d'accueil des gens du voyage	NEUILLÉ-PONT-PIERRE	37	"Communauté de communes de GATINE-ET-CHOISILLES"	BD atelier d'architecture	710 000 €	Paysage et VRD	2017
15-116	LO	Construction de 28 logements individuels sociaux au Clos de Parçay	PARÇAY-MESLAY	37	Val Touraine Habitat	K-Hut Architecte	2 961 000 €	VRD	2019
15-114	LO	ZAC des Dolantines - Construction de 15 logements collectifs et de 6 maisons individuelles	PELLOUAILLES-LES-VIGNES	49	O.P.H. Angers Loire Habitat	Studio d'architecture Xavier Gayraud	2 000 000 €	Paysage et VRD	2018
15-113	EE	Construction de l'accueil périscolaire «Récréa'Pom»	LA POMMERAYE	49	"Commune de MAUGES-SUR-LOIRE Commune déléguée de la POMMERAYE"	Linéa Architecture - Inso	900 000 €	VRD	2017
15-112	AU	Revalorisation de l'accueil touristique à Villandry	VILLANDRY	37	TOUR(S) PLUS	INGEROP	2 310 000 €	Paysage et Urbanisme	2017

LISTE DE RÉFÉRENCES

FA	Etude de faisabilité	QH	Quartier d'habitation	EE	Enseignement / Enfance
AU	Aménagement urbain	LO	Logements	CST	Culture/Sport/Tertiaire
AP	Aménagement paysager	SSE	Santé/Séniors		

N°	Cat.	Projet	Lieu	DPT	Maître d'ouvrage	Mandataire	Montant de l'opération HT	Rôle d'Urbaterra	Année
14-123	LO	"ZAC La Fleuriaye II - Ilot 3B Conception-Réalisation 3 bâtiments collectifs R+3 - 110 logements"	CARQUEFOU	44	VILOGIA	EFFAGE Construction	8 760 000 €	VRD	2016
14-122	AU	Aménagement des abords de l'Eglise, Place Sainte-Croix	ROCHEFORT-SUR-LOIRE	49	Commune de ROCHEFORT-SUR-LOIRE	URBATERRA	100 000 €	Paysage, VRD et Urbanisme	2016
14-119	SSE	Construction d'une maison de santé pluridisciplinaire	VIELLEVIGNE	44	Commune de VIELLEVIGNE	Marchand Architecte	800 000 €	Paysage et VRD	2017
14-117	AP	Requalification des circulations périphériques au sein de l'Abbaye de Fontevraud	FONTEVRAUD-L'ABBAYE	49	Abbaye de Fontevraud-SOPRAF	URBATERRA	520 000 €	Paysage, VRD et Urbanisme	2016
14-112	CST	Observatoire de la Loire	BLOIS	41	Agglopolys / Communauté d'Agglomération de Blois	BD Atelier Architecture	700 000 €	Paysage et VRD	2016
14-108	LO	Construction de 16 logements locatifs individuels sociaux	BRAIN-SUR-ALLONNES	49	Maine-et-Loire Habitat	Studio d'architecture Xavier Gayraud	1 300 000 €	Paysage et VRD	2018
14-104	LO	"ZAC La FLEURIAYE II - Ilot 3A Conception-Réalisation 2 bâtiments collectifs R+3 - 68 logements sociaux"	CARQUEFOU	44	SAMO	EFFAGE Construction	6 140 000 €	VRD	2016
14-103	SSE	Reconstruction du Foyer SEVRIA	VERTOU	44	Harmonie Habitat	Agence Quadra Architecture	2 790 000 €	Paysage et VRD	2016
14-102	EE	Conception-Réalisation du collège Mona Ozouf	SAVENAY	44	«Conseil Départemental de Loire- Atlantique»	EFFAGE Construction	13 092 000 €	Paysage et VRD	2016
14-101	EE	Conception-Réalisation du collège Simone Veil	NANTES - SAINT-JOSEPH- DE-PORTERIE	44	«Conseil Départemental de Loire- Atlantique»	EFFAGE Construction	12 510 000 €	VRD	2017
13-114	AU	Aménagement et sécurisation de l'entrée de bourg, Rue de Sévigné	MALICORNE-SUR-SARTHE	72	«Commune de MALICORNE-SUR-SARTHE	URBATERRA	275 000 €	Paysage, VRD et Urbanisme	2017
«13-110 15-104»	SSE	«Construction d'une maison d'accueil spécialisée Construction d'un institut de formation»	SAINT-SÉBASTIEN-DE- MORSENT	27	La Renaissance sanitaire	Atelier PAC	4 000 000 €	VRD	2016
13-108	AU	Aménagement de la traversée de bourg, Rue d'Angers et Rue de Candé	BÉCON-LES-GRANITS	49	Commune de BÉCON-LES-GRANITS	Aire&Géo	1 000 000 €	Paysage	2017



ÉTUDES DE FAISABILITÉ



AMÉNAGEMENT URBAIN



AMÉNAGEMENT PAYSAGER



QUARTIER D'HABITATION



LOGEMENTS



SANTÉ SENIORS



ENSEIGNEMENT ENFANCE



CULTURE SPORT ET TERTIAIRE



AUTRES MISSIONS



Études réalisées
en 2025

BEAUMONT-SUR-SARTHE (72)

AMO - Réaménagement de la
place Dufour et de ses abords

Le projet vise à accompagner la mairie
pour sécuriser les flux et à développer
les modes doux, avec un stationnement
maintenu, végétalisé et désimperméabilisé.

TYPE DE MARCHÉ

Public

MAÎTRE D'OUVRAGE

Commune de BEAUMONT-SUR-SARTHE

MANDATAIRE

URBATERRA

RÔLE D'URBATERRA

Paysagiste concepteur
Ingénierie VRD
Urbanisme

PARTENAIRE

FLOW CONCEPT

SURFACE PROJET

1ha

SPÉCIFICITÉ

Périmètre Monuments Historiques
Petites Villes de Demain



Visuel URBATERRA



Visuels URBATERRA



Caractéristiques du projet

- Sécuriser les flux de déplacement,
- Améliorer la visibilité des différents usagers,
- Repenser les accès, l'organisation et la localisation des zones de stationnement,
- Assurer l'attractivité des activités commerciales et culturelles,
- Permettre l'accessibilité aux PMR à l'espace public et aux commerces,
- Végétaliser le site et créer des îlots de fraîcheur,
- Désimperméabiliser la place et favoriser l'infiltration des eaux pluviales



Méthode de travail

- Concertation avec les habitants de la commune : Balade urbaine
- Réalisation d'un diagnostic
- Rédaction d'un programme
- Proposition de scénarios d'aménagement



Études réalisées
en 2023

YVRÉ-L'ÉVÊQUE (72)

Étude de programmation urbaine
et d'aménagement du parking de
l'Abbaye de l'Épau

Le projet a pour objectif la rénovation des
espaces publics autour de l'abbaye et
de l'offre de stationnement. Cette étude
doit permettre de valoriser le patrimoine et
améliorer la fonctionnalité.

TYPE DE MARCHÉ

Public

MAÎTRE D'OUVRAGE

Département de la SARTHE

MANDATAIRE

URBATERRA

RÔLE D'URBATERRA

Paysagiste concepteur, Ingénierie VRD,
Urbanisme

MONTANT TOTAL DE L'OPÉRATION

2 000 000 € HT

SURFACE PROJET

1,6 ha

SPÉCIFICITÉ

Concertation
Périmètre Monuments Historiques



Visuel URBATERRA



Visuel URBATERRA



Visuel URBATERRA



Caractéristiques du projet

- Requalification et rénovation du parking
visiteur,
- Amélioration de sa fonctionnalité,
- Valorisation de l'entrée de l'abbaye,
- Étude des flux de déplacement sur site et aux
abords,
- Création de zone de détente et d'attente
pour les piétons,
- Végétalisation des zones en symbiose avec
l'histoire de l'abbaye,
- Sécurisation des mobilités douces.



Méthode de travail

- Diagnostic en marchant avec les acteurs du
site et des alentours,
- Atelier de travail en salle à la suite du
diagnostic en marchant.



Études réalisées
en 2023

ROËZE-SUR-SARTHE (72)

AMO - Réaménagement de la place Isaac de la Roche

Le projet a pour objectif de construire des nouveaux commerces sur la Place Isaac de la Roche. L'implantation d'un nouveau bâtiment nécessite de repenser la place, ses usages et les flux de circulation.

TYPE DE MARCHÉ

Public

MAÎTRE D'OUVRAGE

Commune de ROËZE-SUR-SARTHE

MANDATAIRE

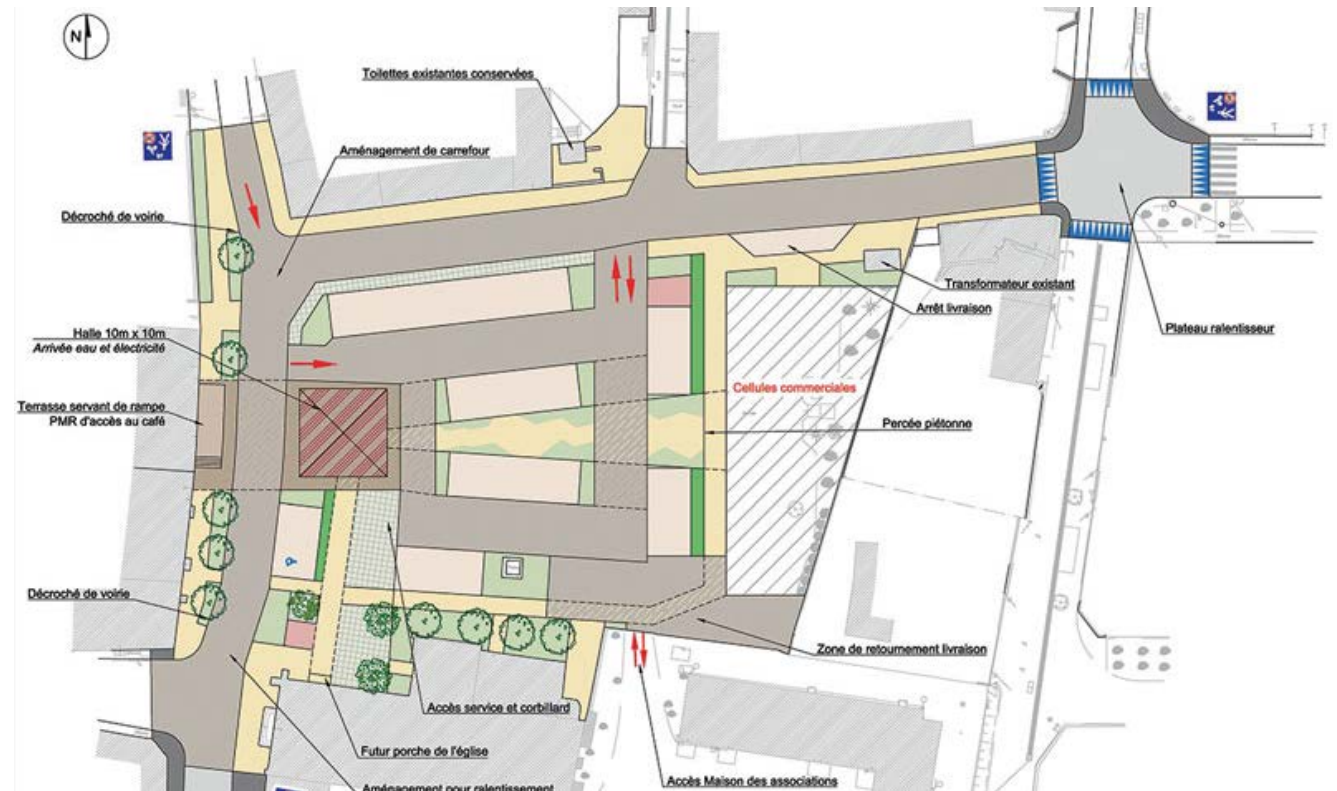
URBATERRA

RÔLE D'URBATERRA

Paysagiste concepteur
Ingénierie VRD

SPÉCIFICITÉ

Assistance à la consultation de Maîtrise
d'œuvre



Visuel URBATERRA



Caractéristiques du projet

- Dévier la RD et réduire les largeurs de voies (vitesse et sécurité),
- Réfléchir les accès à la place,
- Réorganiser le stationnement,
- Intégrer les nouvelles cellules commerciales,
- Déminéraliser la place par le biais de plantations,
- Implanter un plateau ralentisseur.



Études réalisées
en 2023

ROHECORBON (37)

AMO - Valorisation
touristique de Rohecobon

Tours Métropole a souhaité engager une étude portant sur le revalorisation touristique et notamment sur l'office de tourisme de la Commune de Rohecobon. L'essentiel du projet s'inscrit en partie basse de la commune.

TYPE DE MARCHÉ

Public

MAÎTRE D'OUVRAGE

Tours Métropole Val-de-Loire

MANDATAIRE

PREMIER'ACT

RÔLE D'URBATERRA

Paysagiste concepteur
Ingénierie VRD
Urbanisme

SPÉCIFICITÉ

Concertation
Site Patrimonial Remarquable
Périmètre Monuments Historiques



Visuels URBATERRA



Caractéristiques du projet

- Étude de programmation et de faisabilité économique,
- Prise en compte des mobilités douces et des circuits vélo qui longent la Loire,
- Inscription du site en majeure partie en zone naturelle,
- Développer l'offre touristique,
- Aménager les connexions au fleuve, intégrer les activités associatives locales,
- Limiter l'impact routier en traversée de commune et valoriser le caractère urbain.



Méthode de travail

- Mise en place de la concertation, des ateliers et une réunion publique,
- Collaboration avec des bureaux d'études spécialisés en tourisme et des bureaux d'études locaux.



Études réalisées
en 2021

SARRANCOLIN (65)

AMO - Etude globale
de requalification
du centre-bourg

L'objectif de ce projet est le renouvellement urbain du centre-bourg de la commune pour envisager l'avenir et définir le visage du village à échéance à 10 ans.

TYPE DE MARCHÉ

Public

MAÎTRE D'OUVRAGE

Commune de SARRANCOLIN

MANDATAIRE

TED CONSEIL

RÔLE D'URBATERRA

Paysagiste concepteur
Ingénierie VRD
Urbanisme

PARTENAIRE

Territòri

SPÉCIFICITÉ

Concertation
Périmètre Monuments Historiques



Visuels URBATERRA



Caractéristiques du projet

- Etude de programmation et de faisabilité économique,
- Définition de trois zones dans le schéma global d'aménagement : la place, le centre médiéval et la gare,
- Développer l'offre touristique, reconstruire une halle marchande, redynamiser le logement et les commerces,
- Faire cohabiter le flux routier et piéton, valoriser le site de l'ancienne gare.



Méthode de travail

- Immersion d'une semaine sur site,
- Mise en place de la concertation, des ateliers et une réunion publique,
- Collaboration avec des bureaux d'études spécialisés en tourisme et des bureaux d'études locaux.



ÉTUDES DE FAISABILITÉ



AMÉNAGEMENT URBAIN



AMÉNAGEMENT PAYSAGER



QUARTIER D'HABITATION



LOGEMENTS



SANTÉ SENIORS



ENSEIGNEMENT ENFANCE



CULTURE SPORT ET TERTIAIRE



AUTRES MISSIONS



Travaux

SAINT-DENIS-D'ANJOU (53)

Aménagement de la Grande Rue et de la route de Sablé

Cet aménagement vise à améliorer la fluidité de la circulation de la traversée de la commune tout en mettant en valeur le caractère Patrimonial.

TYPE DE MARCHÉ

Public

MAÎTRE D'OUVRAGE

Commune de SAINT-DENIS-D'ANJOU

MANDATAIRE

URBATERRA

PARTENAIRE

Éric Baeza Architecte

RÔLE D'URBATERRA

Paysagiste concepteur
Ingénierie VRD / Urbanisme

MONTANT TOTAL DE L'OPÉRATION

2 350 000 € HT

LINÉAIRE PROJET

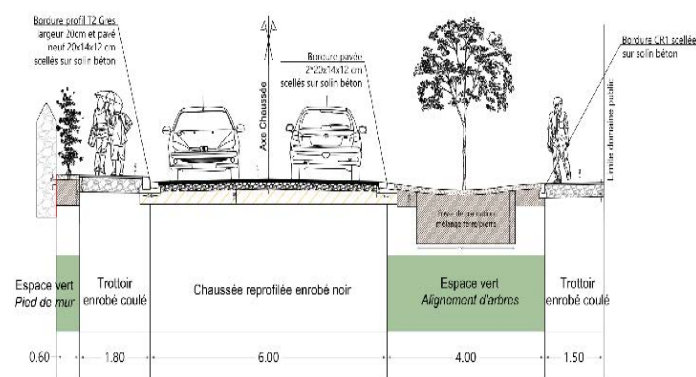
1 500 ml

SPÉCIFICITÉ

Périmètre de monuments historiques



Visuel URBATERRA



Visuel URBATERRA



Visuel URBATERRA



Caractéristiques du projet

- Sécurisation des flux de déplacement et réorganisation des déplacements doux
- Réduction de la vitesse dès l'entrée jusqu'à la sortie de bourg,
- Restructuration du parvis de l'église,
- Repenser et moderniser les aménagements de voiries,
- Végétalisation du cœur de Bourg,
- Modification du traitement minéral.
- Gestion des eaux pluviales
- Renouvellement des réseaux d'eaux usées



Travaux

DOUÉ-EN-ANJOU (49)

Requalification de l'avenue Saint-Exupéry

Cet aménagement urbain comprend la requalification de plusieurs sites dont l'avenue Saint-Exupéry, le square des fontaines ainsi qu'un ensemble de parkings connexes et un square.

TYPE DE MARCHÉ

Public

MAÎTRE D'OUVRAGE

Commune de DOUÉ-EN-ANJOU

MANDATAIRE

URBATERRA

RÔLE D'URBATERRA

Paysagiste concepteur
Ingénierie VRD / Urbanisme

MONTANT TOTAL DE L'OPÉRATION

1 300 000 € HT

SURFACE PROJET

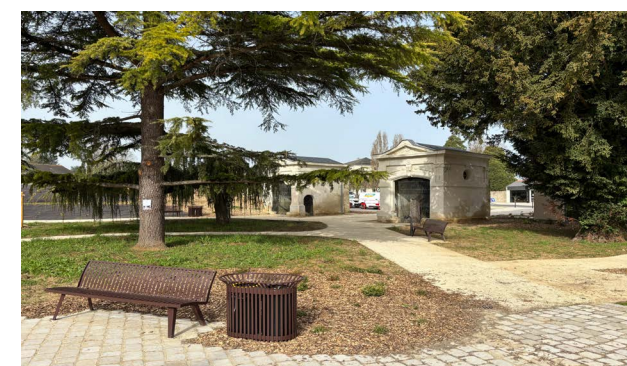
5,4 ha

SPÉCIFICITÉ

Périmètre de monuments historiques
Petites villes de demain



Visuels URBATERRA



Visuel URBATERRA



Caractéristiques du projet

- Requalifier les espaces publics existants,
- Sécuriser les déplacements de tous les usagers,
- Créer des stationnements pour répondre aux besoins,
- Aménager des espaces verts de loisirs et de détente,
- Végétaliser et rafraîchir le cœur urbain,
- Conserver et densifier la végétation en place,
- Valoriser le caractère historique et patrimonial,
- Repenser l'esthétique de la rue par un traitement des revêtements et paysager pérenne,
- Intégrer de nouvelles pratiques de déplacement cyclo-piéton.



Travaux

DOUÉ-EN-ANJOU (49)

Aménagement de la Route de Montreuil

Cet aménagement de voirie réparti en 4 tranches vise à sécuriser la Route de Montreuil par une réduction de chaussée, la création de trottoirs, voies vertes, stationnements et espaces végétalisés.

TYPE DE MARCHÉ

Public

MAÎTRE D'OUVRAGE

Commune de DOUÉ-EN-ANJOU

MANDATAIRE

URBATERRA

RÔLE D'URBATERRA

Paysagiste concepteur
Ingénierie VRD / Urbanisme

MONTANT TOTAL DE L'OPÉRATION

3 085 000 € HT

LINÉAIRE PROJET

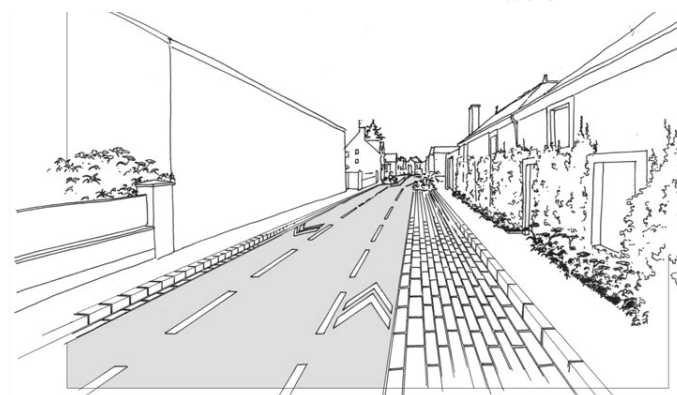
2 400 ml

SPÉCIFICITÉ

Périmètre de monuments historiques
Petites villes de demain



Visuel URBATERRA



Visuel URBATERRA



Visuels URBATERRA



Caractéristiques du projet

- Requalifier les espaces publics existants,
- Sécuriser les déplacements de tous les usagers,
- Créer des stationnements pour répondre aux besoins,
- Repenser l'esthétique de la rue par un traitement des revêtements et paysager pérenne,
- Intégrer de nouvelles pratiques de déplacement cyclo-piéton.



Méthode de travail

- 2 Diagnostic en marchant,
- 2 Réunions publiques,
- Réalisation d'ateliers participatifs,
- 2 Réunions d'échange avec les riverains,
- Des réunions de travail avec les services de la commune.



Livré en 2022

RUILLE-FROID-FONDS (53) RD n°109 Requalification de la traversée de bourg de bourg

Mission de revalorisation et d'embellissement de la traversée de bourg visant à sécuriser la RD 109. Le projet inclut également l'aménagement de la place et des espaces de stationnement aux abords de l'église

TYPE DE MARCHÉ

Public

MAÎTRE D'OUVRAGE

Commune de RUILLE-FROID-FONDS

MANDATAIRE

URBATERRA

RÔLE D'URBATERRA

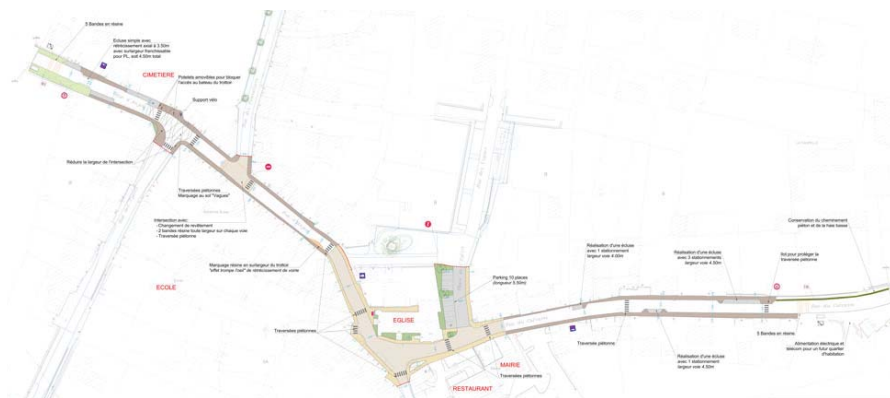
Paysagiste concepteur
Ingénierie VRD
Urbanisme

MONTANT TOTAL DE L'OPÉRATION

385 000 € HT

LINÉAIRE PROJET

500 ml



Visuel URBATERRA



Visuels URBATERRA



Caractéristiques du projet

- Réduction de la vitesse dans le bourg,
- Marquer le cœur de bourg et intégrer les aménagements périphériques,
- Aménager une place de vie, polyvalente, à l'arrière de l'église,
- Sécuriser les usagers sur les axes de circulation majeurs,
- Réorganiser le parc de stationnements sur la commune.
- Réunion publique



Tranche 1 : Livré en 2021
Tranche 2 : Livré en 2022

MONTSOUREAU (49) Place des Diligences

Aménagement du cœur historique

Cet aménagement revalorise la place des Diligences et réorganise les différents axes de circulation.

TYPE DE MARCHÉ

Public

MAÎTRE D'OUVRAGE

Commune de MONTSOUREAU

MANDATAIRE

Le Vôtre Paysage Urbanisme

RÔLE D'URBATERRA

Paysagiste concepteur
Ingénierie VRD / Urbanisme

PARTENAIRE

Hélène Charron Architecture

MONTANT TOTAL DE L'OPÉRATION

1 250 000 € HT

SURFACE PROJET

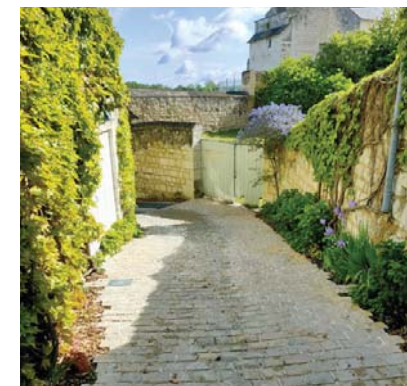
5 225m²

SPÉCIFICITÉ

Périmètre Monuments Historiques
Périmètre classé patrimoine remarquable
Prix Mention CAUE 49



Visuel URBATERRA



Visuels URBATERRA



Caractéristiques du projet

- Requalification des espaces de circulation et création d'une chaussée mixte,
- Mise en place de revêtements qualitatifs avec différentes tailles de pavés,
- Gestion des eaux de ruissellement sur un site à forte dénivellation, création de réseaux d'eaux pluviales sur l'ensemble de l'opération.



ÉTUDES DE FAISABILITÉ



AMÉNAGEMENT URBAIN



AMÉNAGEMENT PAYSAGER



QUARTIER D'HABITATION



LOGEMENTS



SANTÉ SENIORS



ENSEIGNEMENT ENFANCE



CULTURE SPORT ET TERTIAIRE



AUTRES MISSIONS



Livré en 2025

AVRILLÉ (49) Parc de Verdun

Aménagement d'une aire de jeu inclusive

Aménagement d'une aire de jeux et d'une zone de repos au sein du parc Verdun.

TYPE DE MARCHÉ

Public

MAÎTRE D'OUVRAGE

Commune d'Avrillé

MANDATAIRE

URBATERRA

RÔLE D'URBATERRA

Paysagiste concepteur
Ingénierie VRD

MONTANT TOTAL DE L'OPÉRATION

177 000 HT

SURFACE PROJET

1 008 m²

SPÉCIFICITÉS

Concertation



Caractéristiques du projet

- Aménagement d'une aire de jeux inclusive
- Création d'une zone calme
- Création de liaisons douces et connexion avec l'existant,
- Intégration dans l'environnement naturel du parc,
- Gestion des eaux pluviales sur l'espace de loisirs,
- Solutions économiquement accessibles, durables et de qualité



Méthode de travail

- Mise en place de la concertation,
- Réalisation d'ateliers participatifs,
- Organisation de réunions publiques.



Travaux

LOIRON-RUILLÉ (53) La Guetière

Aménagement d'une zone de loisirs

L'aménagement vise à créer une jonction entre deux zones urbanisées par la création d'une aire de loisirs. Ce lieu propose un cadre de vie qualitatif pour les habitants.

TYPE DE MARCHÉ
Public

MAÎTRE D'OUVRAGE
SEM Laval Mayenne Aménagement

MANDATAIRE
URBATERRA

RÔLE D'URBATERRA
Paysagiste concepteur
Ingénierie VRD / Urbanisme

MONTANT TOTAL DE L'OPÉRATION
1 800 000 € HT

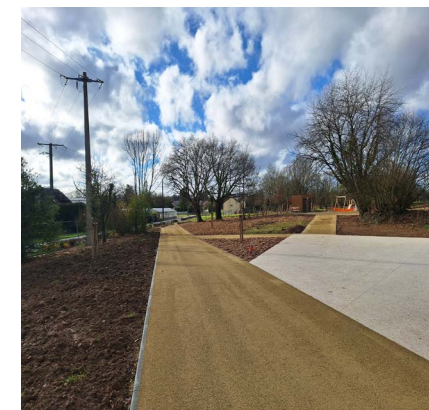
PARTENAIRES
FlowConcept

SURFACE PROJET
19,87 ha

SPÉCIFICITÉS
Étude d'impact (volet paysager par Urbaterra)



Visuel URBATERRA



Visuel URBATERRA



Visuel URBATERRA



Caractéristiques du projet

- Intégration des équipements sportifs existants et développements de nouveaux, (dont un terrain de foot d'entraînement).
- Création d'un lieu d'échange entre les habitants,
- Développement de liaisons douces et connectées à l'existant,
- Création de stationnement sur le site,
- Gestion des eaux pluviales sur l'espace de loisirs,
- Parking destiné à accueillir des ombrières photovoltaïques.



Méthode de travail

- Mise en place de la concertation,
- Réalisation d'ateliers participatifs,
- Organisation de réunions publiques.



Étude réalisée
en 2022

TRÉLAZÉ (49) Stade Bioteau

Aménagement de l'espace de loisirs du bourg

Aménagement d'un espace récréatif sur un site naturel en zone humide le long de la levée Napoléon. Cet aménagement répond au besoin de la ville de proposer un nouvel espace regroupant diverses activités.

TYPE DE MARCHÉ

Public

MAÎTRE D'OUVRAGE

Commune de TRELAZE

MANDATAIRE

URBATERRA

RÔLE D'URBATERRA

Paysagiste concepteur
Ingénierie VRD
Urbanisme

MONTANT TOTAL DE L'OPÉRATION

1 850 000 € HT

SURFACE PROJET

3,6 ha

SPÉCIFICITÉ

Zone inondable



Visuel URBATERRA



Caractéristiques du projet

- Analyse des usages et du fonctionnement du site (parking, pôle sportif, etc),
- Respecter et valoriser le cadre naturel du lieu en intégrant le végétal existant,
- Intégrer des modes de gestion différenciée,
- Intégrer la contrainte de l'inondabilité de la parcelle,
- Mixer les usages et créer des espaces de convivialité.



Méthode de travail

- Mise en place de la concertation par le biais d'un diagnostic en marchant.



Études réalisées
en 2021

SAINT-GEORGES-DE- POINTINDOUX (85)

Création d'une coulée verte

Le projet a pour objectif de diagnostiquer des parcelles communales pour accueillir une aire de loisirs dans la coulée verte.

TYPE DE MARCHÉ
Public

MAÎTRE D'OUVRAGE
Commune de SAINT-GEORGES-DE-
POINTINDOUX

MANDATAIRE
URBATERRA

RÔLE D'URBATERRA
Paysagiste concepteur
Ingénierie VRD
Urbanisme

MONTANT TOTAL DE L'OPÉRATION
1 475 000 € HT

SURFACE PROJET
4,2 ha



Visuel URBATERRA



Caractéristiques du projet

- Création d'une halle attenante à la salle polyvalente de la commune,
- Intégration des équipements et aménagements communaux dans le projet (parking, salle des fêtes, square, etc...),
- Intégration d'une gestion différenciée sur le site,
- Gestion des eaux pluviales provenant des bassins versants avant rejet dans le ruisseau :
 - Création de bassins de phyto-rémediation afin de dépolluer les eaux,
 - Intégration des bassins et des étangs dans les usages du site.



Visuels externes



Livré en 2016

FONTEVRAUD-L'ABBAYE (49)

Requalification des circulations périphériques au sein de l'Abbaye de Fontevraud

L'Abbaye de Fontevraud souhaitait redonner une unité au lieu, tout en restant en harmonie avec le caractère historique du site.

TYPE DE MARCHÉ

Public / Privé

MAÎTRE D'OUVRAGE

Abbaye de FONTEVRAUD - SOPRAF

MANDATAIRE

URBATERRA

RÔLE D'URBATERRA

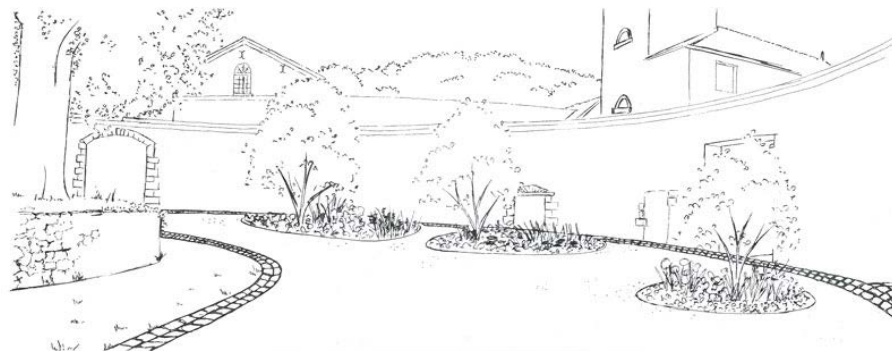
Paysagiste concepteur
Ingénierie VRD
Urbanisme

MONTANT TOTAL DE L'OPÉRATION

520 000 € HT

SPÉCIFICITÉS

Périmètre inscrit à l'UNESCO
Périmètre Monuments Historiques



Visuels URBATERRA



Visuels URBATERRA



Caractéristiques du projet

- Paysage travaillé en broderie. Implantation ponctuelle d'espaces verts pour valoriser le patrimoine architectural,
- Projet de voirie s'adaptant à la végétation existante à proximité,
- Nombreuses contraintes liées au caractère patrimonial du site,
- Présence de réseaux non référencés,
- Accueil continu du public durant les travaux.



ÉTUDES DE FAISABILITÉ



AMÉNAGEMENT URBAIN



AMÉNAGEMENT PAYSAGER



QUARTIER D'HABITATION



LOGEMENTS



SANTÉ SENIORS



ENSEIGNEMENT ENFANCE



CULTURE SPORT ET TERTIAIRE



AUTRES MISSIONS



Phase A provisoire
livrée en 2024

BEAUPRÉAU-EN-MAUGES (49) Commune déléguée de Gesté

Aménagement du quartier
d'habitation « La Déchaisière »

Réalisation de 26 lots à usage d'habitation
individuelle, de 2 îlots d'une contenance
estimée à 19 logements (individuels groupés,
sociaux et collectifs ou semi-collectifs)

TYPE DE MARCHÉ

Public

MAÎTRE D'OUVRAGE

ALTER Public

MANDATAIRE

URBATERRA

RÔLE D'URBATERRA

Paysagiste concepteur
Ingénierie VRD

PARTENAIRE

FLOW CONCEPT

MONTANT TOTAL DE L'OPÉRATION

610 000 € HT

SURFACE PROJET

1 ha

COMPOSITION DU PROJET

26 lots et 2 îlots

SPÉCIFICITÉS

Zone Humide
Reconversion de Friche Urbaine



Caractéristiques du projet

- Insertion du nouveau quartier dans le prolongement de l'urbanisation existante,
- Gestion des eaux à la parcelle
- Jonction avec la zone humide présente au Nord du site,
- Création de circulations douces reliées aux aménagements sportifs et aux quartiers d'habitations riverains,
- Reconversion de friche urbaine en cœur de bourg,
- Prise en compte du projet d'extension du cabinet médical riverain.





Phase provisoire
2023

SAINT-GEORGES- DE-POINTINDOUX (85)

Aménagement du quartier
d'habitation « Les Poirières »

Création d'un quartier d'habitation au Nord de la commune de Saint-Georges-de-Pointindoux, dans le prolongement de l'urbanisation existante.

TYPE DE MARCHÉ
Public

MAÎTRE D'OUVRAGE
Commune de SAINT-GEORGES-
DE-POINTINDOUX

MANDATAIRE
URBATERRA

RÔLE D'URBATERRA
Paysagiste concepteur
Ingénierie VRD
Urbanisme

MONTANT TOTAL DE L'OPÉRATION
450 000 € HT

SURFACE PROJET
2.1 ha

COMPOSITION DU PROJET
31 lots et 1 îlot social

SPÉCIFICITÉ
Études de faisabilité réalisée pour les 2
tranches en 2020



Visuels URBATERRA



Visuels URBATERRA



Caractéristiques du projet

- Intégration du nouveau quartier dans le prolongement de l'urbanisation existante,
- Prise en compte des réseaux existants traversant la parcelle de projet,
- Sécuriser les zones de carrefours le long de la Rue des Glycines et à l'intérieur du projet,
- Création d'une coulée verte connectée à la trame végétale existante,
- Intégration de la zone humide présente sur le site,
- Traitement d'ensemble des clôtures et haies privées.



Tranche 1 :
Livrée en 2021
Tranche 2 :
Livrée en 2022
Tranche 3 :
Livrée en 2023
Tranche 4 :
Livrée en 2025

LA SUZE-SUR-SARTHE (72)

Aménagement du quartier d'habitation « Les Épinettes »

Réalisation de 89 lots à usage d'habitation individuelle, et 2 îlots sociaux d'une contenance estimée à 19 logements. L'opération globale est découpée en plusieurs phases de conception.

TYPE DE MARCHÉ

Privé

MAÎTRE D'OUVRAGE

SOFIAL

MANDATAIRE

URBATERRA

RÔLE D'URBATERRA

Paysagiste concepteur

Ingénierie VRD

Urbanisme

MONTANT TOTAL DE L'OPÉRATION

1 100 000 € HT

SURFACE PROJET

6,2 ha

COMPOSITION DU PROJET

89 lots et 2 îlots sociaux

SPÉCIFICITÉS

Espace boisé classé (EBC)

Emplacement réservé au PLU le Long de l'EBC



Visuel URBATERRA



Visuel URBATERRA



Caractéristiques du projet

- Réalisation d'un schéma global sur l'ensemble du secteur,
- Prise en compte du plan d'Aménagement d'Ensemble
- Retrait de protection par rapport au bois des Epinettes,
- Préservation et aménagement d'un espace vert au centre de l'opération,
- Mise en valeur des liaisons et circulations douces.



Livré en 2021

PARIGNÉ-L'ÉVÊQUE (72)

Aménagement du quartier d'habitation « Cœur de bourg »

Réalisation de 14 lots à usage d'habitation individuelle et d'un îlot social. La parcelle de projet est située au Sud du centre de la commune de Parigné-l'Évêque, à 16 km du Mans.

TYPE DE MARCHÉ

Privé

MAÎTRE D'OUVRAGE

SAS SOFIAL

MANDATAIRE

URBATERRA

RÔLE D'URBATERRA

Paysagiste concepteur
Ingénierie VRD
Urbanisme

MONTANT TOTAL DE L'OPÉRATION

177 000 € HT

SURFACE PROJET

0.9 ha

COMPOSITION DU PROJET

14 lots
1 îlot social

SPÉCIFICITÉ

Périmètre Monuments Historiques



Visuels URBATERRA



Visuels URBATERRA



Visuels URBATERRA



Caractéristiques du projet

- Gestion d'importants dénivelés du terrain naturel,
- Intégration du projet dans le tissu urbain de la ville,
- Emprise du projet dans une OAP globale,
- Conservation des végétaux existants,
- Jonctions piétonnes et viaires avec les autres quartiers d'habitations,
- Gestion des eaux pluviales à la parcelle,
- Aménagement paysager des espaces verts.



Livré en 2024

SAINT-ANDRÉ-SUR-SÈVRE (79)

Aménagement du quartier d'habitation « Les Chênes »

La création d'un nouveau quartier d'habitation a donc été décidée afin de répondre aux besoins de la commune. Ce projet a été couplé avec la réalisation des abords de la salle polyvalente afin de mutualiser les usages.

TYPE DE MARCHÉ

Public

MAÎTRE D'OUVRAGE

Commune de
SAINT-ANDRÉ-SUR-SÈVRE

MANDATAIRE

URBATERRA

RÔLE D'URBATERRA

Paysagiste concepteur
Ingénierie VRD / Urbanisme

MONTANT TOTAL DE L'OPÉRATION

545 000 € HT

SURFACE PROJET

1.3 ha

COMPOSITION DU PROJET

12 lots

SPÉCIFICITÉ

Périmètre Monuments Historiques
Faisabilité réalisée en 2020



Visuels URBATERRA



Visuels URBATERRA



Caractéristiques des abords de la salle polyvalente

- Mutualisation du stationnement de la salle et du futur quartier,
- Aménagement d'un parvis accessible, qualitatif et végétalisé.

Caractéristiques du nouveau quartier d'habitation (tranche 1)

- Aménagement extensif s'intégrant dans la trame verte existante,
- Développement du réseau de circulations douces du bourg,
- Intégration du quartier dans la continuité du maillage existant,
- Venelles «intimistes» desservant peu de logements.



ÉTUDES DE FAISABILITÉ



AMÉNAGEMENT URBAIN



AMÉNAGEMENT PAYSAGER



QUARTIER D'HABITATION



LOGEMENTS



SANTÉ SENIORS



ENSEIGNEMENT ENFANCE



CULTURE SPORT ET TERTIAIRE



AUTRES MISSIONS



Travaux

ANGERS (49) Avenue du Général Foy

Conception réalisation de 69 logements

Réalisation de 69 logements et des espaces extérieurs de l'avenue du Général Foy

TYPE DE MARCHÉ

Privé

MAÎTRE D'OUVRAGE

SOCLOVA

MANDATAIRE

DCL Architectes

RÔLE D'URBATERRA

Paysagiste concepteur
Ingénierie VRD

PARTENAIRES

Even structures, Rabier, Techniques
et chantiers

MONTANT TOTAL DE L'OPÉRATION

13 500 000 € HT

SHAB

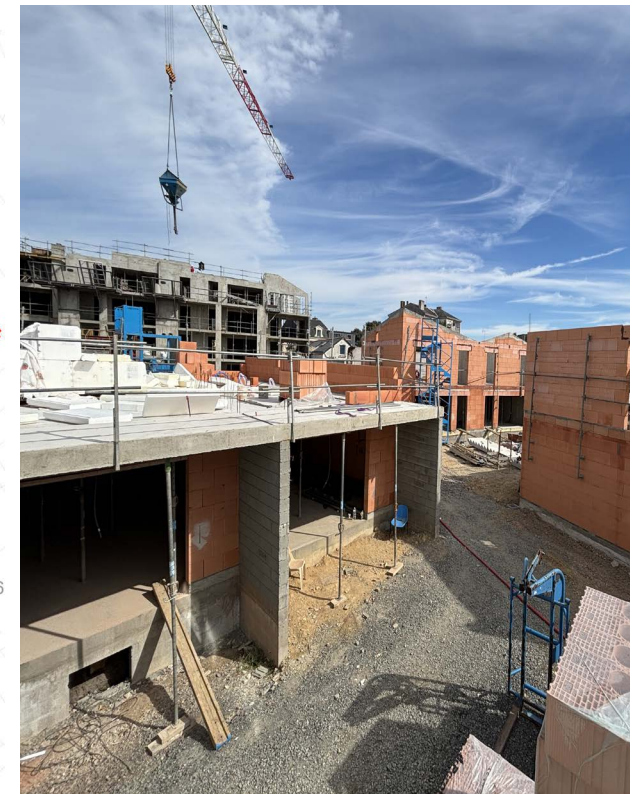
4207 m²

SURFACE AMÉNAGEMENTS EXTÉRIEURS

1,6 ha

SPÉCIFICITÉS

Aménagements sur dalle de toute
la partie Nord
Aménagement sur sol pollué - RT2012



Caractéristiques du projet

- Réalisation de plusieurs voiries et cheminements piétons,
- Création d'espaces partagés et de lieux de convivialités,
- Gestion de la zone de stationnement,
- Mise en place du mobilier et de l'éclairage,
- Étude et création d'un système de réseaux souples et d'assainissement,
- Création d'une continuité entre les différents espaces,
- Végétalisation de l'espace



Livré en 2025

ANGERS (49) Résidence Les Noisetiers

Conception réalisation d'un ensemble de 82 logements

Réalisation de 82 logements, de leurs espaces extérieurs et des locaux de services.

TYPE DE MARCHÉ

Privé

MAÎTRE D'OUVRAGE

SOCLOVA

MANDATAIRE

Bouygues Bâtiment Grand Ouest

RÔLE D'URBATERRA

Paysagiste concepteur
Ingénierie VRD

PARTENAIRES

Rolland & Associés, SoLab, Even (Aubert)

MONTANT TOTAL DE L'OPÉRATION

8 000 000 € HT

SHAB

4578 m²

SURFACE AMÉNAGEMENTS EXTÉRIEURS

2 175 m²

SPÉCIFICITÉS

RE 2020



Visuel URBATERRA



Visuel Architecte



Visuel Architecte



Caractéristiques du projet

- Création d'un jardin collectif,
- Réalisation de stationnements pour véhicules motorisés,
- Végétalisation des extérieurs du quartier,
- Favoriser la continuité piétonne vers le parc,
- Valorisation des arbres existants.



Livré en 2024

ST-HERBLAIN (44) Résidence Lorrain de la Tour

Requalification et résidentialisation de 310 logements

Réhabilitation de 310 logements et des espaces extérieurs de la résidence Lorrain de la Tour.

TYPE DE MARCHÉ
Privé

MAÎTRE D'OUVRAGE
Nantes Métropole Habitat

MANDATAIRE
EIFFAGE

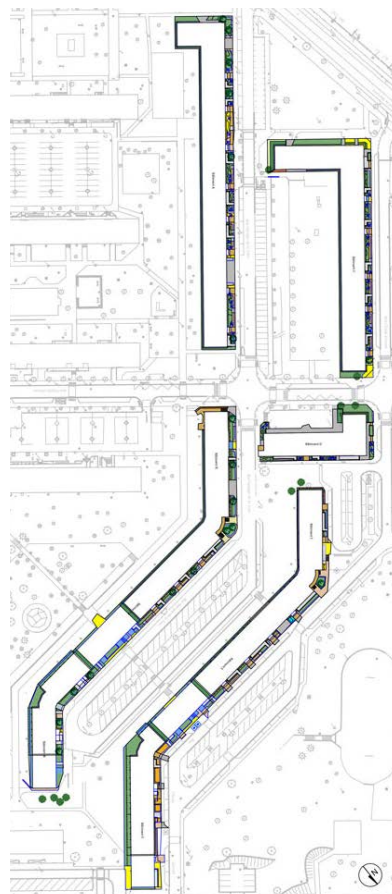
RÔLE D'URBATERRA
Paysagiste concepteur
Ingénierie VRD

PARTENAIRES
JBA Architecte, POUGET, AD INGE, ITAC,
SCOPIC

MONTANT TOTAL DE L'OPÉRATION
14 550 000€ HT

SURFACE AMÉNAGEMENTS EXTÉRIEURS
4 680 m²

SPÉCIFICITÉS
Travaux en site occupé



Visuels URBATERRA



Caractéristiques du projet

- Mise en accessibilité et réhabilitation des nouveaux halls d'entrée,
- Traitement de trois ambiances paysagères :
 - Ambiance pierre (création de massifs minéraux),
 - Ambiance feuille (végétalisation de la sous face des bâtiments),
 - Ambiance écorce (travaille sur la texture et la couleur des végétaux)
- Valorisation et protection des espaces verts existants,
- Mise en place d'ouvrages de gestion des eaux pluviales,
- Coordination du projet VRD et paysage avec les travaux de démolition des bâtiments.





Livré en 2022

LA CHAPELLE-SUR-ERDRE (44), ZAC des Perrières - Ilot 2B

Conception-Réalisation
de 36 logements collectifs et
individuels - Villas Gaïa

Construction d'un ensemble de logements à
l'ouest de l'avenue des Perrières en lisière du
bois des Chênes.

TYPE DE MARCHÉ

Privé

MAÎTRE D'OUVRAGE

HABITAT 44

MANDATAIRE

Bouygues Bâtiment Grand Ouest

RÔLE D'URBATERRA

Paysagiste concepteur / Ingénierie VRD

PARTENAIRES

ARLAB Architectes, EMENDA

MONTANT TOTAL DE L'OPÉRATION

3 200 000 € HT

SURFACE PLANCHER

2 294 m²

SURFACE AMÉNAGEMENTS EXTÉRIEURS

6 100 m²

SPÉCIFICITÉS

RT 2012

Effinergie +

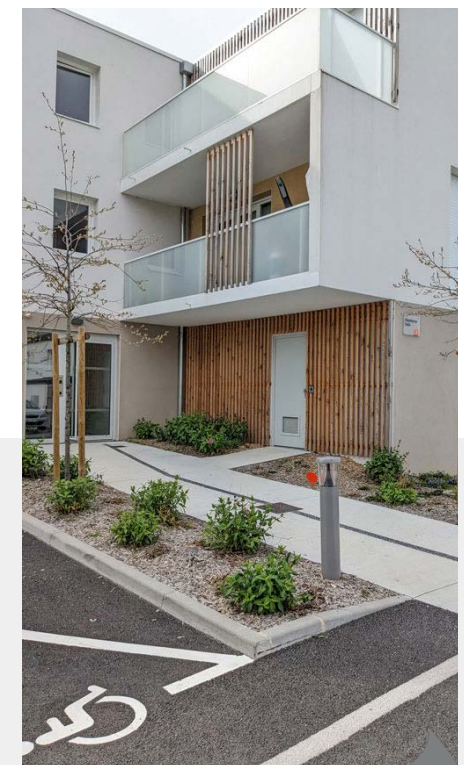


Visuel URBATERRA



Caractéristiques du projet

- Inscrire le site environnemental en ouvrant des perspectives sur la trame bocagère en limite de parcelle,
- Mise en place d'une venelle champêtre au cœur de la parcelle,
- Limiter l'imperméabilisation des sols en utilisant des matériaux poreux,
- Limiter l'entretien des espaces extérieurs
- Favoriser le développement de l'écosystème





Livré en 2021

CARQUEFOU (44) ZAC du Verger

Conception-réalisation de 16 logements locatifs sociaux, 7 logements en accession sociale et 1 local d'activité

Marché de conception-réalisation pour la construction de logements et d'un local d'activité dans la ZAC du Verger, visant à servir de transition entre le centre-ville et le paysage alentour.

TYPE DE MARCHÉ

Privé

MAÎTRE D'OUVRAGE

Harmonie habitat

MANDATAIRE

Angevin Entreprise Générale

RÔLE D'URBATERRA

Paysagiste concepteur / Ingénierie VRD

PARTENAIRES

HUCA Architecture / AlBdo, Ubi-City, IBA

MONTANT TOTAL DE L'OPÉRATION

2 484 558 € HT

SURFACE PLANCHER / SHAB

1 939 m² / 1 605 m²

SURFACE AMÉNAGEMENTS EXTÉRIEURS

1 300 m²



Visuels URBATERRA



Caractéristiques du projet

- Mettre le piéton au centre de l'espace, en proposant des cheminements doux bordés de végétation,
- Inviter les usagers à se rencontrer et créer du lien au tour d'un potager partagé au R+1.



ÉTUDES DE FAISABILITÉ



AMÉNAGEMENT URBAIN



AMÉNAGEMENT PAYSAGER



QUARTIER D'HABITATION



LOGEMENTS



SANTÉ SENIORS



ENSEIGNEMENT ENFANCE



CULTURE SPORT ET TERTIAIRE



AUTRES MISSIONS



Livré en 2025

MONNIÈRES (44)

Réhabilitation de l'ancienne école en centre de santé

Le projet a pour but de regrouper l'ensemble des professionnels de santé sur un même site afin de centraliser l'offre à destination des habitants.

TYPE DE MARCHÉ

Public

MAÎTRE D'OUVRAGE

Commune de MONNIÈRES (44)

MANDATAIRE

CUB ARCHITECTURE

RÔLE D'URBATERRA

Paysagiste concepteur
Ingénierie VRD

PARTENAIRES

SLVI, AREST, 2LM

MONTANT TOTAL DE L'OPÉRATION

975 000 € HT

SURFACE PLANCHER

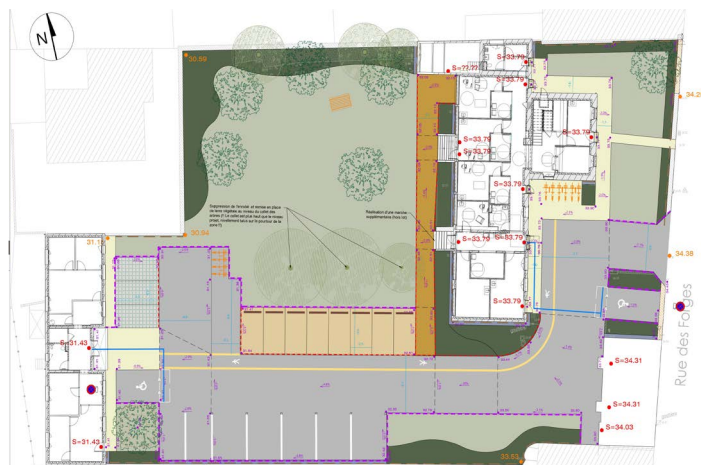
571 m²

SURFACE AMÉNAGEMENTS EXTÉRIEURS

2220 m²

SPÉCIFICITÉ

BBC Rénovation 2024



Visuel URBATERRA



Visuel URBATERRA



Visuel URBATERRA



Caractéristiques du projet

- Garantir la sécurité du site et de son accès
- Créer des espaces de stationnement
- Désimperméabilisation de l'ancienne cours d'école
- Création d'un espace à l'arrière du bâtiment avec une zone de repos



Livré en 2023

CROSNE (91)

Construction d'un EHPAD 89 lits
et de 2 chambres d'hôtes

Projet de construction d'un EHPAD
dans une zone boisée classée dans
la commune de Crosne.

TYPE DE MARCHÉ

Privé

MAÎTRE D'OUVRAGE

ORPEA

MANDATAIRE

ADMS, Atelier +

RÔLE D'URBATERRA

Paysagiste concepteur
Ingénierie VRD

PARTENAIRES

AB Ingénierie, EVEN Structure

MONTANT TOTAL DE L'OPÉRATION

8 800 000 € HT

SURFACE AMÉNAGEMENTS EXTÉRIEURS

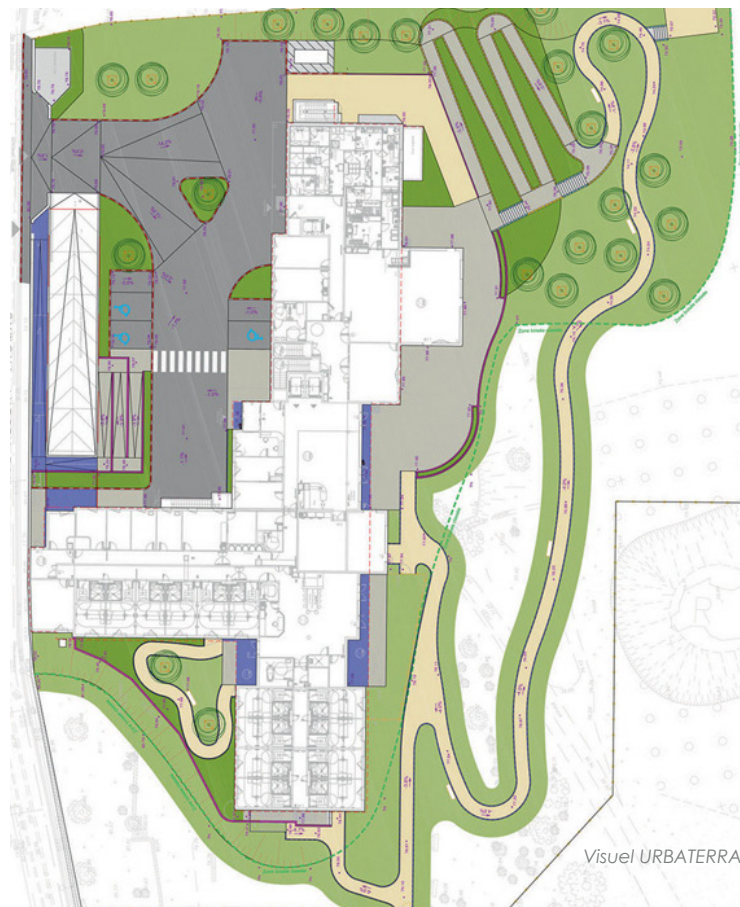
6 660 m²

SURFACE PLANCHER

6 314 m²

SPÉCIFICITÉ

Zone boisée classée



Caractéristiques du projet

- Étude de gestion des eaux pluviales approfondie du fait de la présence d'une très forte pente,
- Mise en place des réseaux en grande profondeur.





Livré en 2019

SAINT-ETIENNE-DE-MONTLUC (44)

Conception d'un pôle senior de 13 logements

Ce projet de résidence pour personnes âgées est situé en cœur de bourg, dans le jardin d'une ancienne maison bourgeoise. Le traitement paysager a été conçu pour créer un espace à la fois ouvert et confidentiel.

TYPE DE MARCHÉ

Public

MAÎTRE D'OUVRAGE

Commune de SAINT-ETIENNE-DE-MONTLUC

MANDATAIRE

PADW

RÔLE D'URBATERRA

Paysagiste concepteur
Ingénierie VRD

PARTENAIRES

Gefi, IBA, ROC

MONTANT TOTAL DE L'OPÉRATION

1 600 000€ HT

SURFACE PLANCHER

1 000 m²

SURFACE AMÉNAGEMENTS EXTÉRIEURS

3 000 m²

SPÉCIFICITÉ

RT 2012



Visuel URBATERRA



Caractéristiques du projet

- Conservation et mise en valeur d'une partie de la végétation existante,
- Insertion d'un jeu de haies et de massifs pour cloisonner les espaces et ménager des ouvertures,
- Traitement qualitatif des surfaces (bétons et surfaces perméables),
- Conception des réseaux permettant la vente individuelle éventuelle des logements.





Livré en 2021

VIVY (49) Rue Jean de la Fontaine

Conception-réalisation
de 22 logements individuels
pour personnes âgées

Véritable quartier dans le quartier,
ce projet de construction de 22 logements
individuels se destine à une population de
personnes âgées.

TYPE DE MARCHÉ
Public

MAÎTRE D'OUVRAGE
Saumur Habitat

MANDATAIRE
Bonnell, Rousseau

RÔLE D'URBATERRA
Paysagiste concepteur
Ingénierie VRD

PARTENAIRES
Johanne San,
Gousset, AIA, Kypseli

MONTANT TOTAL DE L'OPÉRATION
2 300 000 € HT

SURFACE AMÉNAGEMENTS EXTÉRIEURS
7 025 m²

SPÉCIFICITÉ
Habitat passif / Label E+C- : E3C1
Prix : Mention Habitat Social au Prix Aperçu
2021 Maine-et-Loire



Visuels URBATERRA



Caractéristiques du projet

- Intégration de la philosophie des habitats passifs au sein des aménagements extérieurs : volonté d'avoir une gestion des eaux pluviales à ciel ouvert et d'infiltration pour limiter au maximum le rejet à l'espace public,
- Choix de revêtements des stationnements favorisant cette infiltration,
- Placer le piéton au centre du projet par des systèmes de voiries partagées et de venelles,
- Création d'un verger commun pour marquer la saisonnalité, générer du lien social et permettre aux résidents de disposer d'une ressource alimentaire supplémentaire.



ÉTUDES DE FAISABILITÉ



AMÉNAGEMENT URBAIN



AMÉNAGEMENT PAYSAGER



QUARTIER D'HABITATION



LOGEMENTS



SANTÉ SENIORS



ENSEIGNEMENT ENFANCE



CULTURE SPORT ET TERTIAIRE



AUTRES MISSIONS



Livré en 2025

PONTVALLAIN (72)

Réaménagement du parvis du collège Jacques Prévert

Cet aménagement du parvis d'un collège repense les circulations du site, notamment vis-à-vis des personnes à mobilités réduites. La trame arborée existante a été conservée et valorisée par de nouvelles plantations, proposant aux usagers et élèves un cadre de vie et de travail plaisant.

TYPE DE MARCHÉ
Public

MAÎTRE D'OUVRAGE
Département de la Sarthe

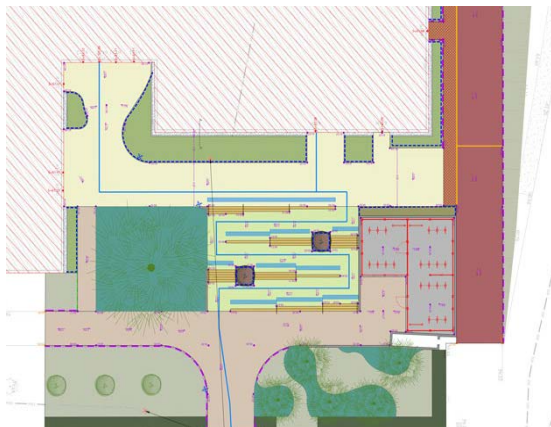
MANDATAIRE
Urbaterra

RÔLE D'URBATERRA
Paysagiste concepteur
Ingénierie VRD

MONTANT TOTAL DE L'OPÉRATION
330 000 € HT

SURFACE AMÉNAGEMENTS EXTÉRIEURS
2 100 m²

SPÉCIFICITÉ
Réhabilitation en site occupé
Marché à bon de commande pour le réaménagement de collèges en Sarthe



Visuels URBATERRA



Visuels URBATERRA



Caractéristiques du projet

- Création d'un escalier avec rampe pour personnes à mobilité réduite et jardinières surélevées,
- Conservation et valorisation du patrimoine arboré existant,
- Valorisation du bâtiment par des plantations pied de mur,
- Création d'une zone pour le stationnement des bus scolaires,
- Reprise des voiries, cheminements et réseaux.



Travaux

GENESTON (44)

Démolition et reconstruction du restaurant scolaire

La reconstruction du restaurant scolaire de Geneston offre un nouveau cadre de repas et de travail agréable aux élèves et personnels des écoles communales. Ce projet s'accompagne d'une mise en valeur du site et de son patrimoine architectural par de nombreuses plantations et mobiliers.

TYPE DE MARCHÉ

Public

MAÎTRE D'OUVRAGE

Commune de Geneston

MANDATAIRE

Collectif Faro

RÔLE D'URBATERRA

Paysagiste concepteur / Ingénierie VRD

PARTENAIRES

POUGET, GOTEC, ECONOMISTE ECGG, INGELIGNO, SISBA, BEGC

MONTANT TOTAL DE L'OPÉRATION

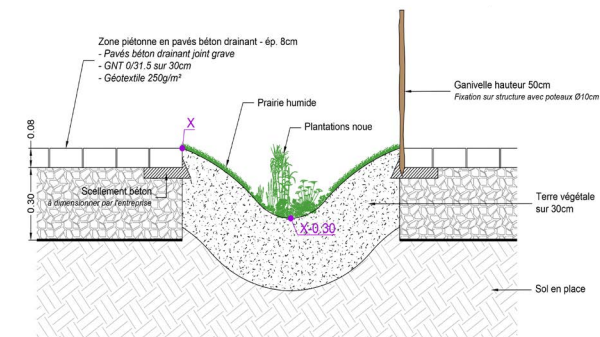
2 491 000 € HT

SURFACE PLANCHER / EXTÉRIEURS

930 m² / 800 m²

SPÉCIFICITÉ

Réhabilitation en site occupé



Visuel URBATERRA



Visuels Collectif Faro



Caractéristiques du projet

- Création d'un parvis minéral perméable pour l'accueil des élèves et devant la Maison Sorin,
- Réorganisation des circulations viaries, cyclables et piétonnes,
- Aménagement d'un patio végétalisé et d'un jardin d'agrément à l'ambiance japonaise,
- Harmonisation des mobiliers avec le nouveau bâtiment,
- Gestion d'une partie des eaux pluviales du projet au sein d'une noue plantée,
- Création de réseaux d'assainissement et souples.



Travaux

SAINT-NAZAIRE (44)

Restructuration et réhabilitation du groupe scolaire Jean Jaurès

L'enjeu de ce projet est d'offrir un cadre de vie agréable aux élèves et personnels du groupe scolaire. Cela passe notamment par un traitement qualitatif des extérieurs et la mise en place de mobiliers adaptés à tous.

TYPE DE MARCHÉ

Public

MAÎTRE D'OUVRAGE

Ville de SAINT-NAZAIRE

MANDATAIRE

Mûrisserie Parent Rachdi

RÔLE D'URBATERRA

Paysagiste concepteur
Ingénierie VRD

PARTENAIRES

EXECOME, INDDIGO, AREST, ITAC

MONTANT TOTAL DE L'OPÉRATION

12 250 475 € HT

SU/SP

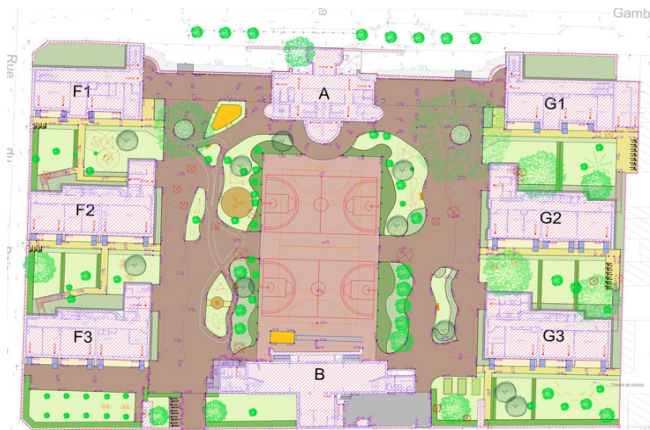
4011 m² / 3628 m²

SURFACE AMÉNAGEMENTS EXTÉRIEURS

11 200 m²

SPÉCIFICITÉ

Réhabilitation en site occupé



Visuel URBATERRA



Visuel Valéry Jonchery



Visuel Valéry Jonchery



Caractéristiques du projet

- Création de jardins pédagogiques et de cours de récréation propres à chaque classe et niveau,
- Intégration de mobiliers ludiques et inclusifs,
- Conservation et valorisation du patrimoine arboré existant et intégration paysagère des terrains de sport,
- Reprise des voiries et cheminements et des réseaux,
- La gestion des eaux pluviales s'appuie sur un dispositif de rétention implanté au cœur du projet.



Livré en 2022
et 2023

SAINT-CALAIS (72) Collège Jules FERRY

Réhabilitation de la cours Nord
et Sud du collège Jules FERRY

L'enjeu principal du projet est d'offrir un lieu de vie agréable aux utilisateurs. Le traitement des espaces extérieurs permettra d'offrir une nouvelle dynamique au collège. L'aménagement de la Cours Sud a pour objectif d'offrir un lieu agréable et qualitatif aux usagers, tout en gardant une cohérence d'aménagement avec la cours Nord.

TYPE DE MARCHÉ

Public

MAÎTRE D'OUVRAGE

Département de la Sarthe

MANDATAIRE

URBATERRA

RÔLE D'URBATERRA

Paysagiste concepteur
Ingénierie VRD
Urbanisme

MONTANT TOTAL DE L'OPÉRATION

555 000 € HT

SURFACE AMÉNAGEMENTS EXTÉRIEURS

3310 m²

SPÉCIFICITÉ

Réhabilitation en site occupé



Visuel URBATERRA



Visuel URBATERRA



Caractéristiques du projet

- Reprise des voiries et cheminements et proposition de mobiliers en adéquation avec le fonctionnement du collège,
- Réalisation des espaces paysagers (plantations et engazonnement) ainsi que préservation et mise en valeur des arbres existants,
- Reprise des réseaux existants.



Livré en 2023

CHÂTEAUBRIANT (44)

Collège La Ville aux Roses

Réhabilitation du Collège
« La Ville aux Roses »

L'enjeu principal de ce projet est d'offrir un lieu de vie agréable aux utilisateurs. Le traitement des espaces extérieurs et l'architecture du bâtiment permettront d'offrir une nouvelle dynamique au quartier.

TYPE DE MARCHÉ

Public

MAÎTRE D'OUVRAGE
Département de Loire-Atlantique

MANDATAIRE
Lionel Vié & Associés

RÔLE D'URBATERRA
Paysagiste concepteur
Ingénierie VRD

PARTENAIRES
MCM, Architecte associé
AB ingénierie - EVEN Structure - SERDB
PROCESS Cuisines Blanchisseries
AD INGE désamiantage

MONTANT TOTAL DE L'OPÉRATION
8 341 000 € HT

SURFACE AMÉNAGEMENTS EXTÉRIEURS
20 200 m²

SPÉCIFICITÉ
Réhabilitation en site occupé



Visuels URBATERRA



Caractéristiques du projet

- Reprise des voiries et proposition de mobiliers en adéquation avec le fonctionnement du collège,
- Réalisation des espaces paysagers,
- Préservation et mise en valeur des arbres existants,
- Reprise des réseaux existants.





ÉTUDES DE FAISABILITÉ



AMÉNAGEMENT URBAIN



AMÉNAGEMENT PAYSAGER



QUARTIER D'HABITATION



LOGEMENTS



SANTÉ SENIORS



ENSEIGNEMENT ENFANCE



CULTURE SPORT ET TERTIAIRE



AUTRES MISSIONS



Travaux

LASSAY-LES-CHÂTEAUX

Construction pôle culturel et jeunesse intercommunal

Le jardin de lecture s'insère dans le creux du bâtiment. L'aménagement est un dialogue constant entre ouverture, échange, intimité et calme.

TYPE DE MARCHÉ
Public

MAÎTRE D'OUVRAGE
SEM LAVAL MAYENNE AMÉNAGEMENTS

MANDATAIRE
Architecte Blanchard Marsault Pondevie

RÔLE D'URBATERRA
Paysagiste concepteur
Ingénierie VRD

PARTENAIRES
Acore, Acoustibel

MONTANT TOTAL DE L'OPÉRATION
4 350 000 € HT

SURFACE PROJET EXTÉRIEUR
3 200 m²

SPÉCIFICITÉ
Périmètre Monuments Historiques
Site patrimonial remarquable



Visuel BLANCHARD MARCEAU PONDEVIE



Visuel BLANCHARD MARCEAU PONDEVIE



Visuel URBATERRA



Caractéristiques du projet

- Site en surélévation par rapport aux rues adjacentes,
- Végétalisation orientée sur le domaine des 5 sens,
- Valorisation des vues et intégration dans son environnement,
- Participation des usagers à la conception du projet,
- Gestion des eaux pluviales en souterrain.



Méthode de travail

- Réalisation d'atelier de concertation avec les usagers du futur projet.



Livré en 2023

COMBOURG (35)

Construction et restauration de l'école de musique de Combourg

La création du nouveau bâtiment de musique dévoile une nouvelle place au cœur d'un îlot de construction. Situé à proximité de la médiathèque et en plein de centre ville, cette espace est amené à accueillir une un nouvel espace de vie au quotidien.

TYPE DE MARCHÉ

Public

MAÎTRE D'OUVRAGE

Mairie de Combourg

MANDATAIRE

QUERE - JOUAN Architectes

RÔLE D'URBATERRA

Paysagiste concepteur
Ingénierie VRD

PARTENAIRES

M2C, Armor Ingenierie, Bati Structure,
CHAVAGNE acoustique

MONTANT TOTAL DE L'OPÉRATION

1 020 000 € HT

SURFACE PROJET EXTÉRIEUR

1300 m²

SPÉCIFICITÉ

Périmètre Monuments Historiques

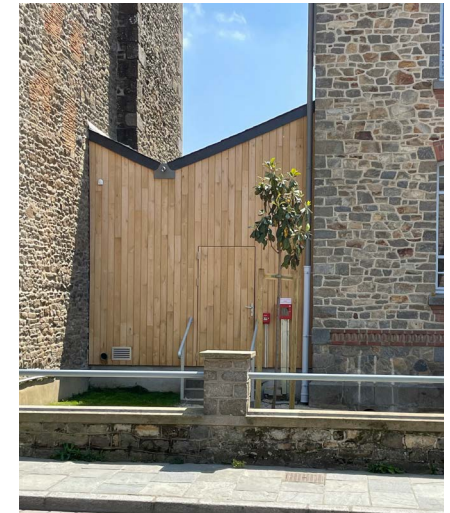


Visuels URBATERRA



Caractéristiques du projet

- Espace clos et restreint devant accueillir un grand nombre de personne,
- Créer une place libre et appropriable,
- Végétalisation adaptée aux usages et aux modes d'entretien,
- Valoriser le cadre historique de cœur de bourg par l'emploi de matériaux adaptés,
- Intégrer les aménagements dans la continuité de l'existant.





Livré en 2022

LA POMMERAYE (49)

Conception - Réalisation -
Exploitation d'un centre
aquatique

La commune a souhaité faire écho aux nouveaux équipements publics de la commune. Le projet s'inscrit dans une dualité d'espace, mettant en scène à la fois la rusticité du paysage agricole environnant et l'urbanisme de la ville.

TYPE DE MARCHÉ

Public

MAÎTRE D'OUVRAGE

Commune de MAUGES SUR LOIRE

MANDATAIRE

ANDRE BTP

RÔLE D'URBATERRA

Paysagiste concepteur
Ingénierie VRD

PARTENAIRES

BBM, AREST, SAS ETHIS, ETAMINE,
TARAVELLA ALBINO, FGEco, ENGIE Cofely

MONTANT TOTAL DE L'OPÉRATION

6 860 000 € HT

SURFACE PLANCHER

2 374 m²

SURFACE AMÉNAGEMENTS EXTÉRIEURS

8 500 m²



Visuels URBATERRA



Caractéristiques du projet

- Création d'un parking composé de places PMR, électriques et standards,
- Réalisation d'aménagements paysagers en lien avec la dualité des espaces environnants,
- Création de noues de récupération des eaux de ruissellement,
- Création d'une zone de détente extérieur - solarium,
- Création d'un bassin de rétention.



Livré en 2023

BEAUCOUZÉ (49)

Construction d'une gendarmerie et de 20 logements

Dans le cadre de la construction de la nouvelle gendarmerie et de ses logement attenants, la commune de Beaucouzé a souhaité faire écho à la qualité de vie de la ville en proposant un projet qualitatif, écologique et durable.

TYPE DE MARCHÉ
Public

MAÎTRE D'OUVRAGE
Commune de Beaucouzé

MANDATAIRE
SABH

RÔLE D'URBATERRA
Paysagiste concepteur
Ingénierie VRD

PARTENAIRES
AB Ingénierie, EVEN Structures, Gantha,
Techniques et Chantiers

MONTANT TOTAL DE L'OPÉRATION
4 050 000 € HT

SURFACE PLANCHER
2 000 m²

SURFACE AMÉNAGEMENTS EXTÉRIEURS
9 000 m²



Visuel URBATERRA



Visuels SABH



Caractéristiques du projet

- Mise en avant des cheminements doux et des espaces de rencontre,
- Création d'espaces communs partagés (jardins potagers, serres de culture, aire de jeux, etc...) et appropriation des lieux par les riverains,
- Dissociation de la gendarmerie et des habitations, création d'un écrin d'intimité,
- Mise en valeur du parvis et de la gendarmerie par la plantation d'une scène végétale à l'entrée du projet.



Livré en 2022

SAINT-ANDRÉ-SUR-SÈVRE (79)

Aménagement des abords de la salle polyvalente et du parking

Cette opération s'inscrit dans un projet global d'extension urbaine.

Le but de ce projet est de recréer du lien entre la salle polyvalente et le bourg, et de créer une entrée permettant de gérer les flux et de mettre en valeur ces espaces communaux.

TYPE DE MARCHÉ

Public

MAÎTRE D'OUVRAGE

Commune de Saint-André-sur-Sèvre

MANDATAIRE

URBATERRA

RÔLE D'URBATERRA

Paysagiste concepteur
Ingénierie VRD
Urbanisme

MONTANT TOTAL DE L'OPÉRATION

430 000 € HT

SURFACE PROJET

4 350 m²



Visuels URBATERRA



Caractéristiques du projet

- Création d'un nouveau parking et d'une terrasse,
- Intégration des travaux de restauration de la salle polyvalente,
- Aménagement d'une offre de stationnement adaptée à la demande,
- Mise en place d'ouvrages de gestion des eaux pluviales et d'une végétalisation intensive,
- Intégration des flux et circulations sur le site et en cohérence avec les liaisons des projets adjacents.



ÉTUDES DE FAISABILITÉ



AMÉNAGEMENT URBAIN



AMÉNAGEMENT PAYSAGER



QUARTIER D'HABITATION



LOGEMENTS



SANTÉ SENIORS



ENSEIGNEMENT ENFANCE



CULTURE SPORT ET TERTIAIRE



AUTRES MISSIONS



Effectués
depuis 2014

Conseil départemental de SARTHE (72)

Collèges - Diagnostic des réseaux

Diagnostic et localisation des réseaux existants (AEU, EU, EP, gaz, élec, télécom) dont la position est mal connue ou inexacte.

Localisation des réseaux d'assainissement et évaluation de leur état, ainsi que la nécessité éventuelle d'un curage ou d'une rénovation par inspection télévisée.

Usage d'un détecteur électromagnétique pour les autres réseaux.

Relevés topographiques complémentaires et mise à jour précise des plans de réseaux.

TYPE DE MARCHÉ
Public

MAÎTRE D'OUVRAGE
Conseil Départemental de la Sarthe

MANDATAIRE
URBATERRA

RÔLE D'URBATERRA
Ingénierie VRD

PARTENAIRES
SAM Inspection télévisée, LTP, Netaxio



Visuels URBATERRA



Réalisations dans le cadre d'un programme départemental de rénovation

- Le Mans : Collège des Sources
- Arnage : Collège Henri Lefevre
- Coulaines : Collège Jean Cocteau
- Noyen-sur-Sarthe : Collège Marcel Pagnol
- La Flèche : Collège du Vieux Chêne
- Le Lude : Collège des Quatre Vents
- Vibraye : Collège Gabriel Goussault
- Pontvallain : Collège Jacques Prévert
- Le Mans : Collège Albert Camus
- Sablé-sur-Sarthe : Collège Anjou
- Champagné : Collège Wilbur Wright
- Le Mans : Collège Maroc Hucheapie
- Grand Lucé : Collège Paul Chevalier
- Saint-Calais : Collège Jules Ferry
- La ferté Bernard : Collège Desnos
- Le Mans : Collège Le Villaret
- Le Mans : Collège Alain Fournier



Effectués
depuis 2014

DIAGNOSTIC DES RÉSEAUX

Bâtiments privés et publics

Diagnostic et localisation des réseaux existants (AEU, EU, EP, gaz, élec, télécom) dont la position est mal connue ou inexacte.

- Localisation des réseaux d'assainissement et évaluation de leur état, ainsi que la nécessité éventuelle d'un curage ou d'une rénovation par inspection télévisée,
- Usage d'un détecteur électromagnétique pour les autres réseaux,
- Relevés topographiques complémentaires et mise à jour précise des plans de réseaux.

TYPE DE MARCHÉ

Public et Privé

MAÎTRE D'OUVRAGE

Divers

MANDATAIRE

URBATERRA

RÔLE D'URBATERRA

Ingénierie VRD

PARTENAIRES

SAM Inspection télévisée, LTP, Netaxio



Visuels URBATERRA



Interventions pour des opérations variées :

- ANGERS : Immeuble d'habitation - SOCLOVA,
- ANGERS : Lycée des Buissonnets - Région Pays de la Loire,
- BOESSE LE SEC : Usine - M Lego,
- BALLON : ESAT GUETTE-MIDI - ADAPEI de la Sarthe,
- LE MANS : Espace Lyautay - Conseil départemental de la Sarthe,
- ARNAGE : Centre d'exploitation météo - Conseil départemental de la Sarthe,
- SOLIGNAC : Congrégation des Bénédictins de Clairval.



Études réalisées
en 2015

SAINT-SATURNIN (72)

Mission de diagnostic paysager et végétal préalable à la construction d'un EHPAD

Mission de diagnostic paysager du site en vue de la construction d'un EHPAD, sur une parcelle d'environ 2 ha.

TYPE DE MARCHÉ

Privé

MAÎTRE D'OUVRAGE

ICADE Promotion

MANDATAIRE

URBATERRA

RÔLE D'URBATERRA

Paysagiste concepteur

SURFACE PROJET

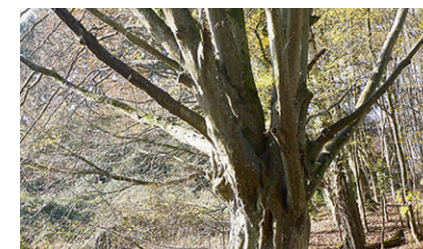
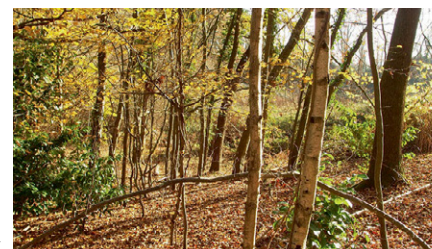
20 000 m²

SPÉCIFICITÉ

Mission MOE à suivre



Visuels URBATERRA



Photos de l'existant



Caractéristiques du projet

- Identification des essences présentes,
- Identification des unités paysagères du site,
- État sanitaire visuel du patrimoine végétal,
- Intérêt paysager du patrimoine végétal,
- Mesures de protection d'un point de vue paysager en vue de l'aménagement.

