



Livré en 2018

SAINT-SATURNIN (72)

Etudes et construction
d'un EHPAD de 86 lits

Niché au cœur d'une clairière, ce projet allie urbanisation et intégration dans un site paysager remarquable. En premier lieu, ce projet a nécessité un diagnostic paysager et végétal.

TYPE DE MARCHÉ

Privé

MAÎTRE D'OUVRAGE

ICADE promotion

MANDATAIRE

Domus architectes

RÔLE D'URBATERRA

VRD et Paysage

PARTENAIRES

ABE Montemont, Patrick Tual, Guillerminet

MONTANT DE L'OPÉRATION

5 500 800 € HT

SURFACE PLANCHER

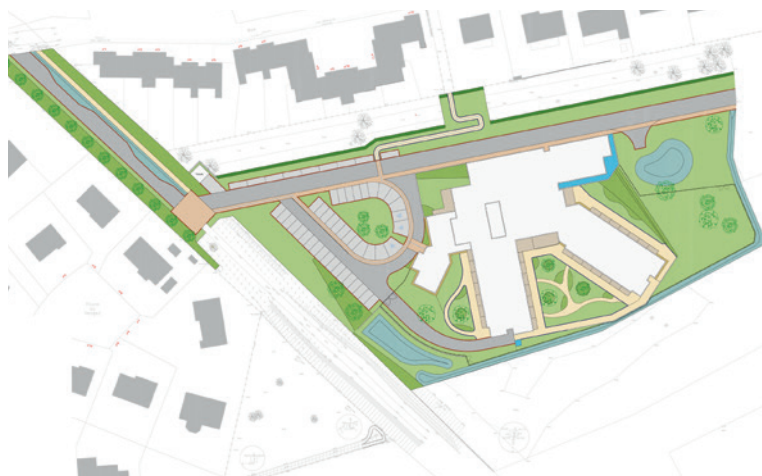
4 584 m²

SURFACE AMÉNAGEMENTS EXTÉRIEURS

10 200 m²

SPÉCIFICITÉ

Diagnostic paysager URBATERRA



Visuels URBATERRA



Caractéristiques du projet

- Étude et diagnostic paysager du site (essences, unités paysagères, patrimoine végétal, points de vue, etc...),
- Forte contrainte de dénivelé. Travail sur les dénivelés et les cheminements adaptés aux résidents,
- Gestion pluviale : utilisation de revêtements de voirie poreux pour une infiltration optimisée des eaux de pluies et mise en place de fossés drainants.