



Travaux

## ST-HERBLAIN (44) Résidence Lorrain de la Tour

Requalification  
et résidentialisation  
de 310 logements

Réhabilitation de 310 logements et  
des espaces extérieurs de la résidence  
Lorrain de la Tour.

### TYPE DE MARCHÉ

Privé

### MAÎTRE D'OUVRAGE

Nantes Métropole Habitat

### MANDATAIRE

EIFFAGE

### RÔLE D'URBATERRA

Paysagiste Concepteur  
Ingénierie VRD

### PARTENAIRES

JBA Architecte, POUGET, AD INGE, ITAC,  
SCOPIC

### MONTANT DE L'OPÉRATION

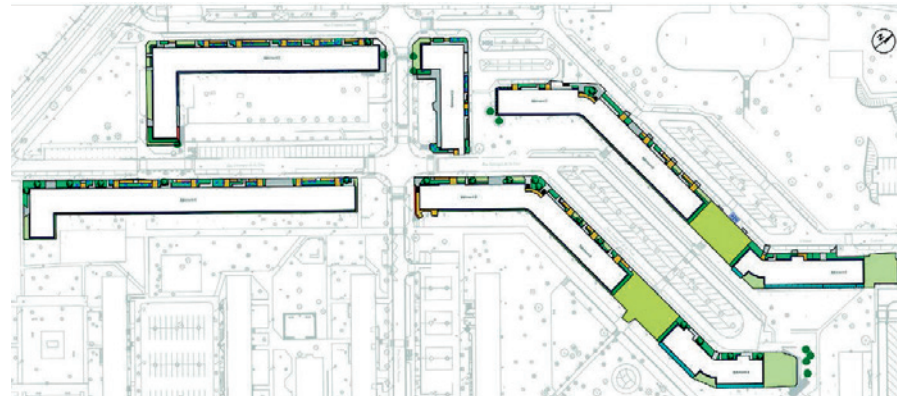
14 550 000€ HT

### SURFACE AMÉNAGEMENTS EXTÉRIEURS

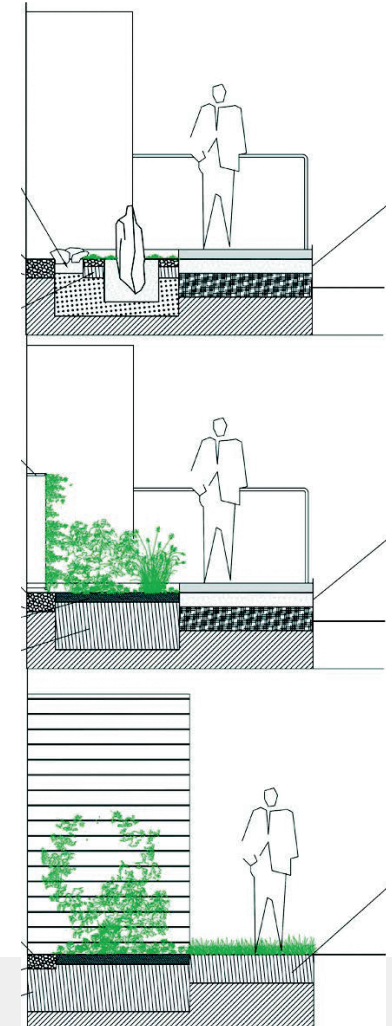
4 680 m<sup>2</sup>

### SPÉCIFICITÉS

Travaux en site occupé



Visuels URBATERRA



## Caractéristiques du projet

- Mise en accessibilité et réhabilitation des nouveaux halls d'entrée,
- Traitement de trois ambiances paysagères :
  - Ambiance pierre (création de massifs minéraux),
  - Ambiance feuille (végétalisation de la sous face des bâtiments),
  - Ambiance écorce (travaille sur la texture et la couleur des végétaux)
- Valorisation et protection des espaces verts existants,
- Mise en place d'ouvrages de gestion des eaux pluviales,
- Coordination du projet VRD et paysage avec les travaux de démolition des bâtiments.