



Études réalisées
en 2021

SAINT-GEORGES- DE-POINTINDOUX (85)

Création d'une coulée verte

Etablissement d'un diagnostic de parcelles communales devant accueillir une coulée verte au Sud-Ouest de la commune de Saint-Georges de Pointindoux. Ce diagnostic a permis par la suite d'imaginer les tracés d'une aire de loisirs dans la coulée verte aux abords de la salle communale.

TYPE DE MARCHÉ
Public

MAÎTRE D'OUVRAGE
Commune de SAINT-GEORGES-DE-
POINTINDOUX

MANDATAIRE
URBATERRA

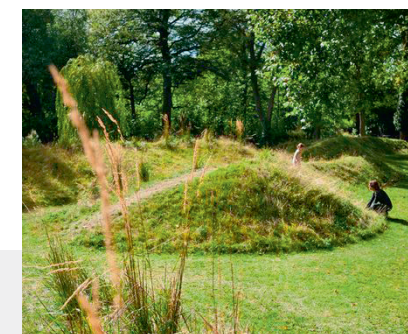
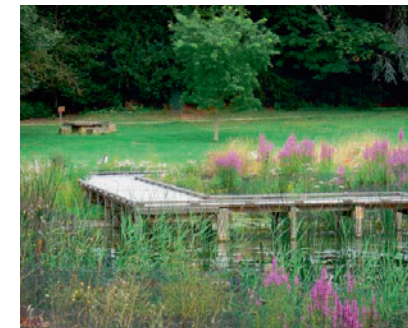
RÔLE D'URBATERRA
VRD et Paysage

MONTANT DE L'OPÉRATION
1 475 000 € HT

SURFACE PROJET
4,2 ha



Visuel URBATERRA



Visuel Externe



Caractéristiques du projet

- Création d'une halle attenante à la salle polyvalente de la commune,
- Intégration des équipements et aménagements communaux dans le projet (parking, salle des fêtes, square, etc...),
- Intégration d'une gestion différenciée sur le site,
- Gestion des eaux pluviales provenant des bassins versants avant rejet dans le ruisseau :
 - Création de bassins de phyto-rémediation afin de dépolluer les eaux,
 - Intégration des bassins et des étangs dans les usages du site.