



Livré en 2017

NEUILLÉ-PONT-PIERRE (37)

Aménagement d'une aire d'accueil des gens du voyage

Aménagement de 12 emplacements permettant d'accueillir des gens du voyage. La parcelle de projet est située dans la commune de Neuillé-Pont-Pierre dans le département d'Indre-et-Loire, à 25 km au nord de Tours.

TYPE DE MARCHÉ

Public

MAÎTRE D'OUVRAGE

Communauté de Communes de GÂTINE-ET-CHOISILLES

MANDATAIRE

BD atelier d'Architecture

RÔLE D'URBATERRA

VRD et Paysage

PARTENAIRES

C2A, FLAM Ingénierie

MONTANT DE L'OPÉRATION

710 000 € HT

SURFACE PLANCHER

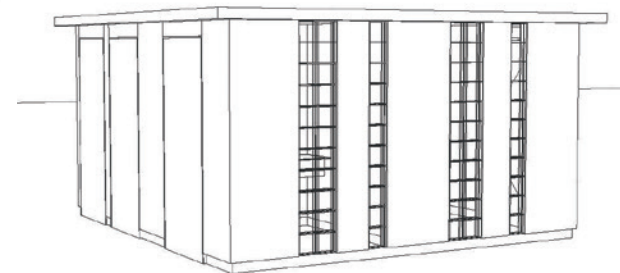
150 m²

SURFACE PROJET

9 500 m²

COMPOSITION DU PROJET

12 emplacements



Visuels URBATERRA



Caractéristiques du projet

- Disposition des emplacements conçue pour aménager des espaces communs et des zones plus intimes,
- Intégration paysagère du site assurée par un jeu de merlons permettant de protéger l'aire des vents dominants, des intrusions et des dégradations d'origine extérieure tout en conservant des cônes d'ouvertures,
- Plantation d'arbres fruitiers qui permettent d'offrir une ressource supplémentaire et de favoriser le lien social.