



Études réalisées
en 2015

LE MANS (72) Collège Albert Camus Étude de faisabilité pour l'aménagement de la cour

Réaménagement de la cour du collège Albert Camus, à l'occasion de futurs travaux d'extension du bâtiment et de rénovation des réseaux.

TYPE DE MARCHÉ

Public

MAÎTRE D'OUVRAGE

Conseil Départemental de la Sarthe

MANDATAIRE

URBATERRA

RÔLE D'URBATERRA

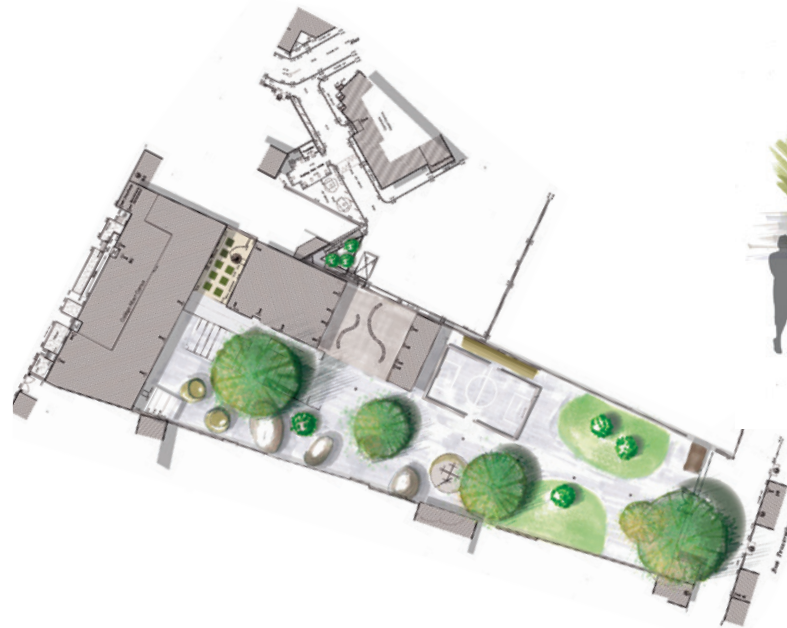
Paysage

SURFACE PROJET

3 500 m²

SPÉCIFICITÉ

Mission MOE à suivre



Visuel URBATERRA



Caractéristiques du projet

- Préserver le patrimoine végétal existant offrant une grande plus-value au projet,
- Offrir un espace de liberté aux collégiens en leur proposant des sous-espaces aux usages multiples :
 - Une zone très ouverte propice au défoulement (larges pelouses, arbre à paniers et terrain de sport),
 - Des espaces plus calmes aux abords des bâtiments structurés par des dômes aux formes accueillantes et des assises en serpentins permettant de se poser à l'abri du préau.