



Livré en 2016

FONTEVRAUD- L'ABBAYE (49)

Requalification des circulations périphériques au sein de l'Abbaye de Fontevraud

L'Abbaye de Fontevraud souhaitait redonner une unité au lieu, tout en restant en harmonie avec le caractère historique du site.

TYPE DE MARCHÉ

Public / Privé

MAÎTRE D'OUVRAGE

Abbaye de FONTEVRAUD - SOPRAF

MANDATAIRE

URBATERRA

RÔLE D'URBATERRA

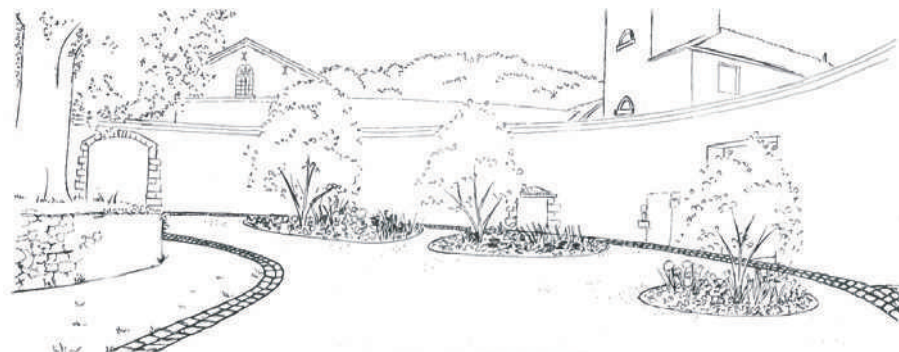
VRD et Paysage

MONTANT DE L'OPÉRATION

520 000 € HT

SPÉCIFICITÉS

Périmètre inscrit à l'UNESCO
Périmètre Monuments Historiques



Visuels URBATERRA



Caractéristiques du projet

- Paysage travaillé en broderie. Implantation ponctuelle d'espaces verts pour valoriser le patrimoine architectural,
- Projet de voirie s'adaptant à la végétation existante à proximité,
- Nombreuses contraintes liées au caractère patrimonial du site,
- Présence de réseaux non référencés,
- Accueil continu du public durant les travaux.