



Études réalisées
en 2020

CLISSON (44)

Faisabilité - Secteur Coq en Pâte et Route de la Dourie

Etablissement d'un diagnostic et d'une faisabilité pour le réaménagement d'une voie communale, ainsi que l'aménagement d'un parking et la revalorisation de la mare dans une dent creuse de la Commune.

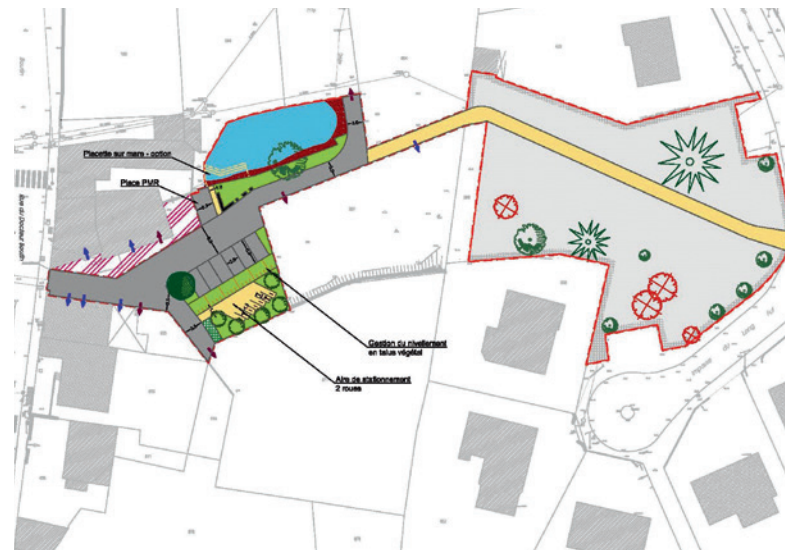
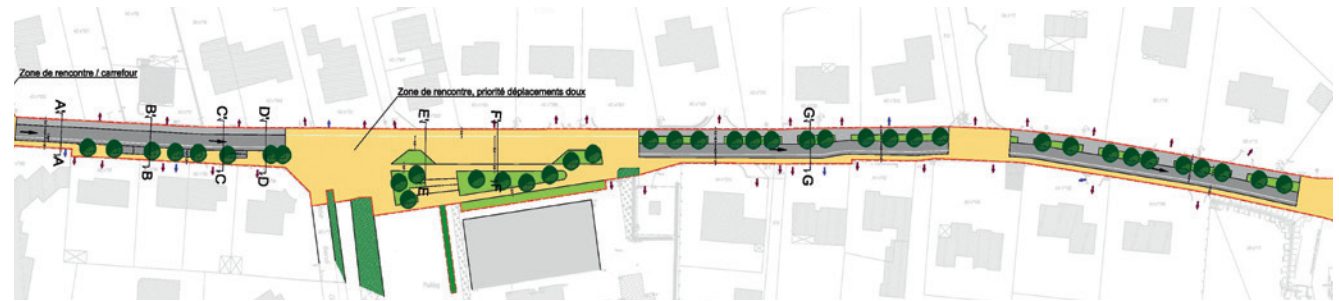
TYPE DE MARCHÉ
Public

MAÎTRE D'OUVRAGE
Commune de CLISSON

MANDATAIRE
URBATERRA

RÔLE D'URBATERRA
Paysagiste Concepteur
Ingénierie VRD

SURFACE PROJET
9 000 m²



Visuels URBATERRA



Photos de l'existant



Caractéristiques du projet

- Analyse des usages et du fonctionnement du site,
- Hiérarchisation et sécurisation des flux de circulation, valorisation des circulations douces,
- Aménagement d'un parvis devant le complexe sportif,
- Gestion des stationnements et des arrêt de car,
- Ré-insertion du caractère végétal dans le site.



Méthode de travail

- Analyse des usages et du fonctionnement du site,
- Création d'un parking de 6 places dont une PMR et d'une aire de stationnement 2 roues,
- Plantations de végétaux et création d'un espace de détente le long de la mare,
- Ré-aménagement de la liaison inter-quartier.