



Livré en 2022

LA POMMERAYE (49)

Conception - Réalisation -
Exploitation d'un centre
aquatique

Dans le cadre de la construction d'une piscine pour la commune de la Pommeraye, la commune a souhaité faire écho aux nouveaux équipements publics de la commune. Le projet s'inscrit dans une dualité d'espace, mettant en scène à la fois la rusticité du paysage agricole environnant et l'urbanisme de la ville.

TYPE DE MARCHÉ

Public

MAÎTRE D'OUVRAGE

Commune de MAUGES SUR LOIRE

MANDATAIRE

ANDRE BTP

RÔLE D'URBATERRA

Paysagiste concepteur
Ingénierie VRD

PARTENAIRES

BBM, AREST, SAS ETHIS, ETAMINE,
TARAVELLA ALBINO, FGEco, ENGIE
Cofely

MONTANT DE L'OPÉRATION

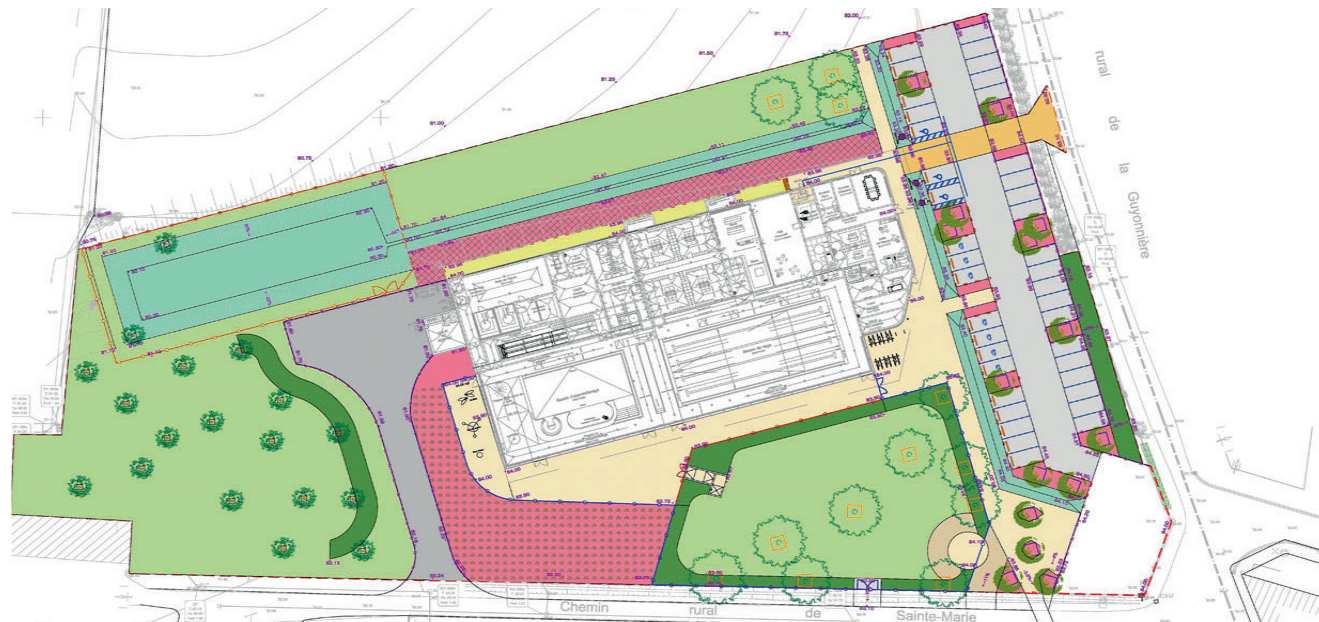
6 860 000 € HT

SURFACE PLANCHER

2 374 m²

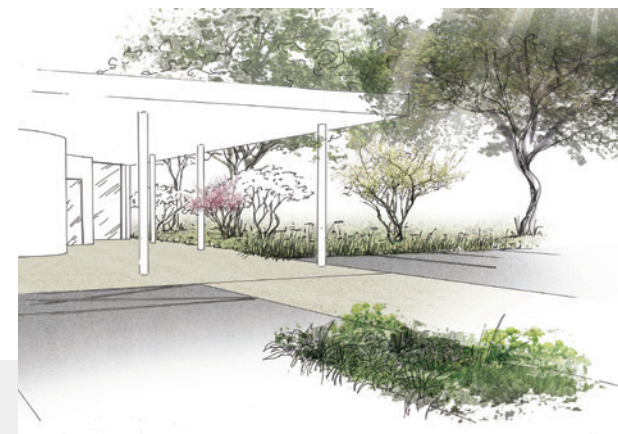
SURFACE AMÉNAGEMENTS EXTÉRIEURS

8 500 m²



Caractéristiques du projet

- Création d'un parking composé de places PMR, électriques et standards,
- Réalisation d'aménagements paysagers en lien avec la dualité des espaces environnants,
- Création de noues de récupération des eaux de ruissellement,
- Création d'une zone de détente extérieur - solarium,
- Création d'un bassin de rétention.



Visuels URBATERRA