



Institut de formation  
livré en 2014

## SAINT-SÉBASTIEN- DE-MORSENT (27) Hôpital de la Musse Construction d'un institut de formation

Étude des réseaux dans le cadre de la construction d'un institut de formation en kinésithérapie. Dévoiement des réseaux structurants existants (AEP, EU, EP) au sein de l'hôpital.

### TYPE DE MARCHÉ

Privé

### MAÎTRE D'OUVRAGE

La Renaissance Sanitaire

### MANDATAIRE

Atelier PAC

### RÔLE D'URBATERRA

VRD

### PARTENAIRES

EVEN structure, Bâtiment et Technique,  
AB Ingénierie, Général Acoustics, SAS PRO

### MONTANT DES OPÉRATIONS

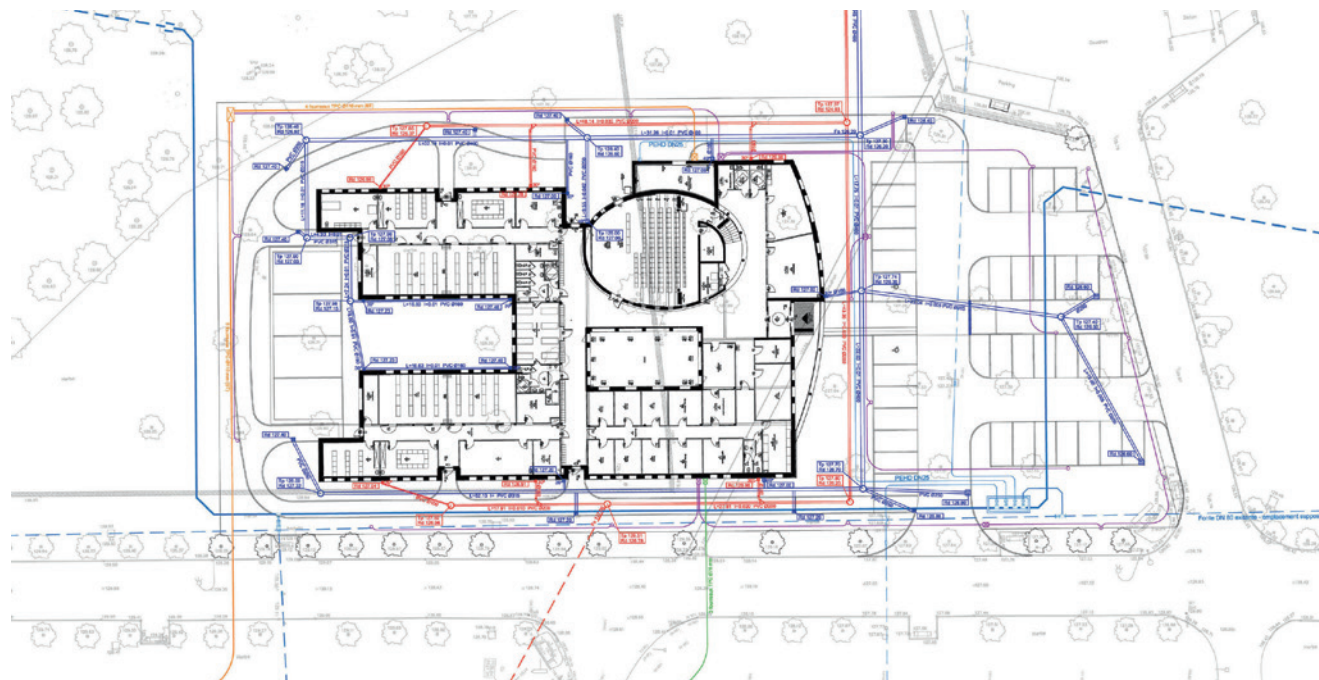
2 400 000€ HT

### SURFACE PLANCHER

1 500 m<sup>2</sup>

### SURFACE AMÉNAGEMENTS EXTÉRIEURS

7 000 m<sup>2</sup>



Visuel URBATERRA



### Caractéristiques du projet

- Dévoiement d'une conduite AEP Ø200 en amiante,
- Prise en considération du maintien de l'alimentation en eau du site pendant les travaux,
- Intégration des réseaux dans un espace réduit.



Visuel Atelier PAC